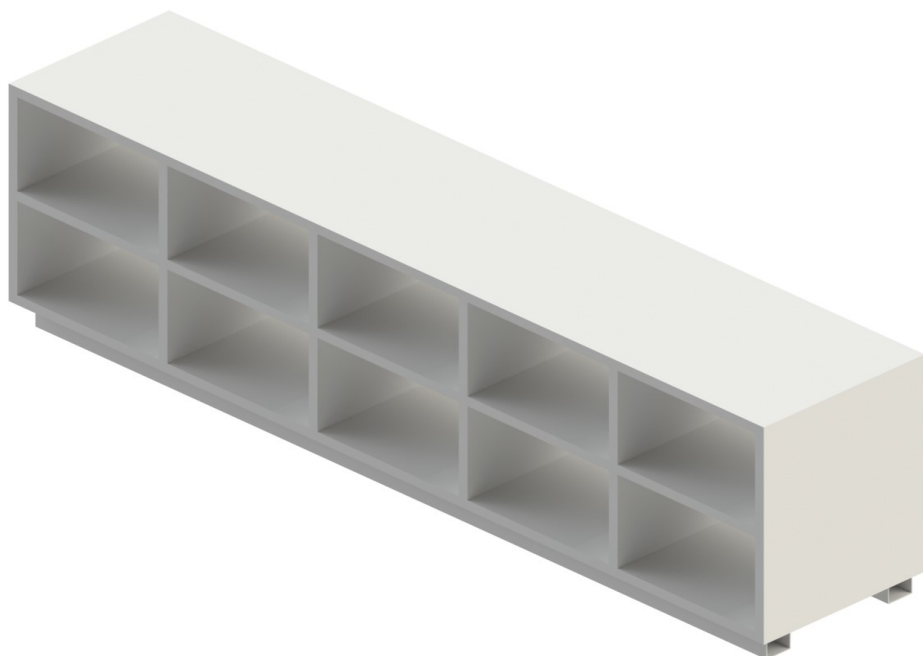


Personální propusti

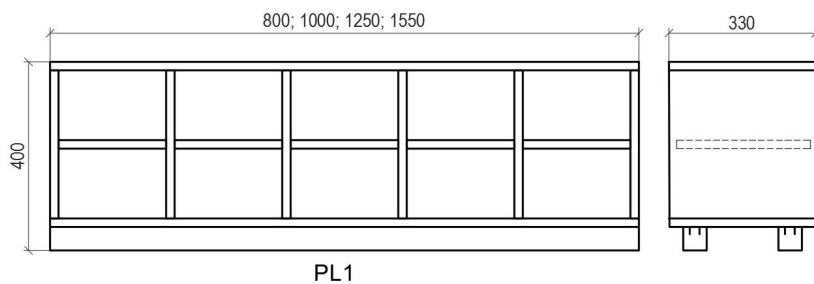
LAVICE PŘEKROČNÁ, LAVICE HLUBOKÁ



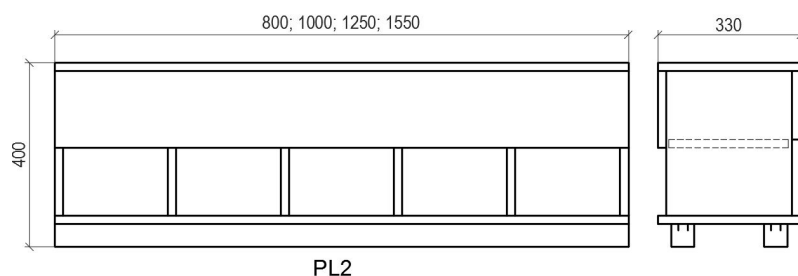
- Doplnují sortiment vybavení personálních propustí.
- Slouží k ukládání obuvi. Vytváří pomyslnou čáru čistoty v prostoru propustí.
- Lavice jsou osazena na základním profilu výšky 50 mm. Tento profil se potahuje podlahovinou, nebo je ošetřen práškovou vypalovací barvou RAL 9016.
- Lavice je vybavena vyjímatelnými plechovými policemi ošetřeny práškovou vypalovací barvou RAL 9016.
- Lavice lze kombinovat se skříněmi vysokými pro ukládání oděvů, obuvi nebo skříní dřezovou
- Nabízíme dvě varianty lavic - jednostrannou a oboustrannou.

ROZMĚROVÁ ŘADA

	Lavice překročná	Lavice hluboká
šířka (mm)	800, 1000, 1250, 1550	800, 1000, 1250, 1550
hloubka (mm)	330	400, 450, 500



PL1 - překročná lavice jednostranná



PL2 - překročná lavice oboustranná

TECHNICKÁ DATA

Skupina

Lavice překročná, hluboká

Typové značení

hodnota	šířka	hloubka
Lavice překročná	800, 1000, 1250, 1550 mm	330 mm
Lavice hluboká	800, 1000, 1250, 1550 mm	400, 450, 500 mm

Materiálové provedení

materiál	určeno
Korpus lavice je vyroben z laminovaných desek tl. 18 mm, horní deska z vysokotlakého laminátu HPL tl. 12 mm	Standard plus*
Lavice je celá vyrobena z nerezové oceli AISI 304, povrch broušený SB	Premium 304

* lavice v provedení Standard plus jsou určeny i pro kombinaci s nábytkem personálních propustí v provedení Standard

Typ lavice

výška	popis	určeno
400 mm	jednostranná	lavice překročná 20
400 mm	oboustranná	Lavice překročná 20
400 mm	jednostranná hluboká	lavice hluboká 22

Výška lavice je včetně soklu výšky 50 mm.

Hloubka lavice

hloubka	hodnota	určeno
330 mm	Lavice překročná	PL1, PL2
400 mm	Lavice hluboká	HL1
450 mm	Lavice hluboká	HL1
500 mm	Lavice hluboká	HL1

Šířka, vnitřní členění

šířka	vnitřní členění	určeno
800 mm	6x úložný oddíl na obuv / 2x úložný oddíl na obuv	PL1, PL2. HL1
1000 mm	6x úložný oddíl na obuv / 4x úložný oddíl na obuv	PL1, PL2. HL1
1250 mm	8x úložný oddíl na obuv / 4x úložný oddíl na obuv	PL1, PL2. HL1
1550 mm	10x úložný oddíl na obuv / 4x úložný oddíl na obuv	PL1, PL2. HL1
X mm	počet oddílů dle šířky lavice a materiálového provedení *	PL1, PL2. HL1

* u doměru se pro určení vnitřního členění (počtu oddílů) vychází z nejbližšího nabízeného rozměru tak, aby vnitřní šířka oddílu nebyla menší než 240mm

Sokl výšky 50 mm

výška	hodnota	určeno
50 mm	Základní profil krytý podlahovou krytinou (pro novou podlahovou krytinu)	PL1, PL2, HL1
50 mm	Profil kovový s povrchovou úpravou – prášková vypalovací barva s odstínem - RAL* dle barevného provedení korpusu (pro stávající podlahovou krytinu)	PL1, PL2, HL1
50 mm	Profil nerezový AISI 304, povrch broušený SB (pro stávající podlahovou krytinu)	PL1, PL2, HL1
mm	Atypická výška soklu ** (nutno zadat rozměr v poznámce)	PL1, PL2, HL1

* základní barevné provedení (bílá RAL9016 / šedá RAL7035)
** základní výška soklu je 50mm. Pokud bude výška soklu atypická například 80mm, bude pak celková výška lavice 430mm. Pozor, celková výška lavice by z hlediska ergonomie neměla být vyšší než 450mm.

Barevné provedení

hodnota	určeno
korpus bílý / vrchní deska HPL bílá křídová	Standard plus
korpus bílý / vrchní deska HPL světle šedá	Standard plus
korpus šedý / vrchní deska HPL světle šedá	Standard plus
Nerez AISI 304, povrch broušený SB	Premium 304
Atyp - volitelné barevné provedení*	

* možnost jiné barvy pro korpus a vrchní desku (výběr z nadstandardních barev za příplatek dle kat.č.212.02)

Atypické provedení

Typové řešení
Atypické řešení
Typové řešení 0 - jednoznačná specifikace z nabízených variant Atypické provedení Q - atypické řešení, které nejde jednoznačně specifikovat pomocí kódu

VÍCE INFORMACÍ, FOTOGRAFIE

