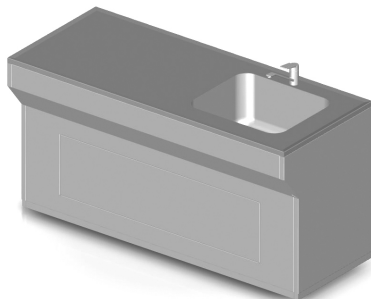


Mytí

NEREZOVÉ MYCÍ STOLY CELOKRYTOVANÉ



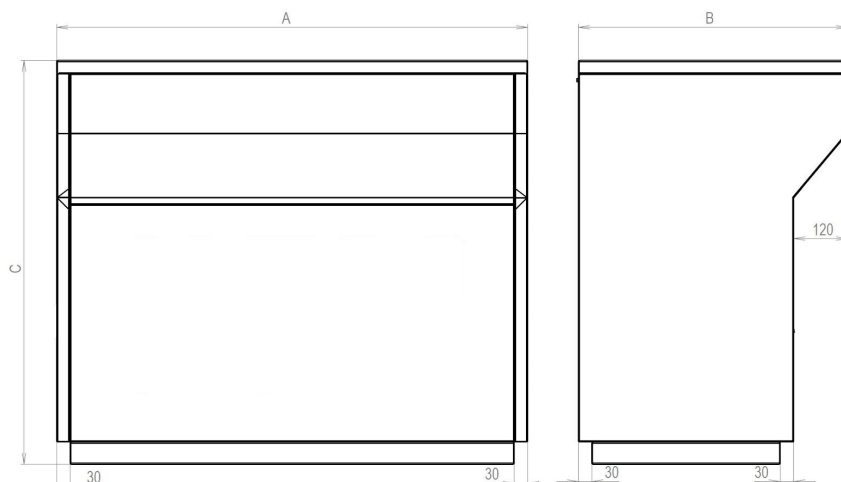
-
- Panelový nerezový mycí stůl je osazen na profil výšky 50 mm.
 - U mycích stolů je možno volit mezi stojánkovou a nástěnnou baterií.
 - Pracovní desky nabízíme ve dvou materiálových provedení.
 - Z nerez oceli AISI 304, povrch SB
 - Z nerez oceli AISI 316, povrch SB
 - Pracovní desku v provedení:
 - hladká
 - s prolisem
 - Stůl je uzemněn. Pro uzemnění stolu slouží zemnicí bod v zadní části nosného korpusu.

Rozměrová řada:

Šířka stolu A (mm) 900; 1200; 1500; 1800

Hloubka stolu B (mm) 600; 750; 900

Výška stolu C (mm) 900



TECHNICKÁ DATA

Typové označení

Stůl mycí s krytováním provedení GMP

Materiálové provedení korpusu

Korpus AISI 304, povrch SB

Jiné materiálové provedení korpusu

Materiálové provedení pracovní desky

Pracovní deska z materiálu AISI 304, povrch SB

Pracovní deska z materiálu AISI 316, povrch SB

Pracovní deska z jiného materiálu

Provedení desky stolu

Provedení desky stolu - hladká bez okrajů.

Provedení desky stolu - hladká s prolisem po obvodě.

Šířka "A"

hodnota	šířka
Šířka	900 mm
Šířka	1200 mm
Šířka	1500 mm
Šířka	1800 mm

Hloubka "B"

hodnota	hloubka
Hloubka	600 mm
Hloubka	750 mm
Hloubka	900 mm

Rozměr dřezů a van			
hodnota	podrobný popis	určeno	rozměr
Vevařovací dřez	Otvor pro připojení odpadu mm 70/54 (1 1/2")	Pro hloubku pracovní desky 600 mm	400×400×250
Vevařovací dřez	Otvor pro připojení odpadu mm 70/54 (1 1/2")	Pro hloubku pracovní desky 600 mm	400×400×300
Vevařovací dřez	Otvor pro připojení odpadu mm 70/54 (1 1/2")	Pro hloubku pracovní desky 600 mm	500×400×250
Vevařovací dřez	Otvor pro připojení odpadu mm 70/54 (1 1/2")	Pro hloubku pracovní desky 600 mm	500×400×300
Vevařovací dřez	Otvor pro připojení odpadu mm 70/54 (1 1/2")	pro hloubku stolu 750 a 900 mm	500×500×300 (*)
Vevařovací dřez	Otvor pro připojení odpadu mm 70/54 (1 1/2")	pro hloubku stolu 750 a 900 mm	600×450×300 (*)
Vevařovací dřez	Otvor pro připojení odpadu mm 70/54 (1 1/2")	pro hloubku stolu 750 a 900 mm	600×500×300 (*)
Vevařovací vana	Otvor pro připojení odpadu mm 46/36,5 (1")	pro šířku stolu 1500 a 1800 mm a hloubku 750 a 900 mm	1280×510×215 (***)
Vevařovací vana	Otvor pro připojení odpadu mm 46/36,5 (1")	pro šířku stolu 1500 a 1800 mm a hloubku 750 a 900 mm	1280×510×340 (***)
Vevařovací vana	Otvor pro připojení odpadu mm 46/36,5 (1")	Pro hloubku pracovní desky 600 mm	510×310×215
Vevařovací vana	Otvor pro připojení odpadu mm 46/36,5 (1")	pro hloubku stolu 750 a 900 mm	630×510×215 (*)
Vevařovací vana	Otvor pro připojení odpadu mm 46/36,5 (1")	pro šířku stolu 1500 a 1800 mm a hloubku 750 a 900 mm	960×510×215 (**)
Vevařovací vana	Otvor pro připojení odpadu mm 46/36,5 (1")	pro šířku stolu 1500 a 1800 mm a hloubku 750 a 900 mm	960×510×340 (**)
(*) Dřezy a vany pro hloubku stolu 750 a 900 mm. (**) Vevařovací vany pro šířku stolu 1500 a 1800 mm a hloubku 750 a 900 mm (***) Vevařovací vany pro šířku stolu 1500 a 1800 mm a hloubku 750 a 900 mm			

Počet a umístění dřezů
Dva dřezy symetricky na střed pracovní desky
Dva dřezy v pravé části pracovní desky
Dva dřezy v levé části pracovní desky
Dřez vlevo
Dřez vpravo
Dřez uprostřed

Baterie
Bez baterie
Baterie nástěnná
Baterie stojánková páková směšovací
Baterie stojánková páková směšovací s vytahovací hlavicí

Sifon	
hodnota	materiál
Sifon nerezová ocel AISI 304	nerezová ocel AISI 304
Sifon nerezová ocel AISI 316L	nerezová ocel AISI 316L
Sifon plastový	plast

Základní profil	
hodnota	podrobný popis
Základní pohledový profil nerez 304, povrch SB. Výška profilu 50 mm.	Musí být vyspecifikován příslušným kódem.
Základní profil je potažen podlahovinou. Pro novou podlahovou krytinu. Výška profilu 50 mm.	Musí být zkreslen půdorys základního profilu a vyspecifikován příslušným kódem.
jiná varianta	

Atypické provedení
Typové řešení
Atypické řešení
Typové řešení 0 - jednoznačná specifikace z nabízených variant Atypické provedení Q - atypické řešení, které nejde jednoznačně specifikovat pomocí kódu

VÍCE INFORMACÍ, FOTOGRAFIE

