

Prosklení

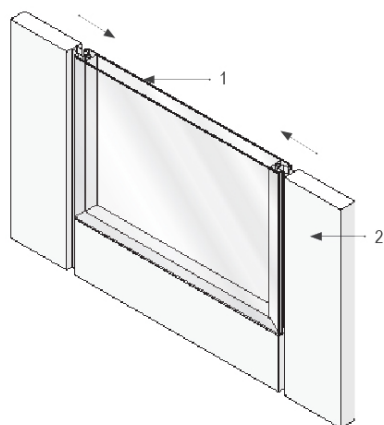
PANEL OKENNÍ - PHARMA PROSKLENÍ NA ŠÍŘKU PANELU



Celoprosklený okenní panel je jedním ze základních komponentů pro vybudování čistých prostor a pracovišť s maximální bezpečností, sterilitou, hygienou, snadnou údržbou a sanitací. Svým provedením je vhodný především pro prostory ve farmaceutickém, elektrotechnickém, strojírenském, potravinářském, chemickém, aj. průmyslu a prostory ve zdravotnických zařízeních.

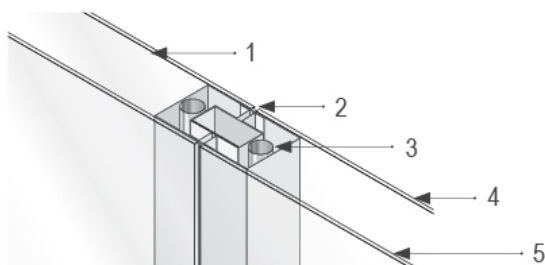
POPIS VÝROBKU

- Okenní panel se skládá z ocelového rámu, do něhož je vlepeno sklo, které je po obvodě dotmeleno silikonovým tmelem.
- Okenní panel lícuje z obou stran s povrchem ostatních příčkových panelů.
- Rámem lze protáhnout i elektroinstalační průchodky.
- Možno vložit žaluzie elektrické, magnetické a mechanické.
- Možnost atypického provedení.
- Spojování okenních panelů navzájem i s běžnými panely navazuje na systém běžných příčkových panelů.



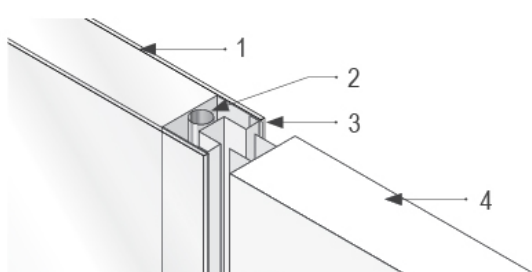
1 - Prosklení; 2 - Příčkový panel

SPOJENÍ DVOU PROSKLENÍ



1 - Sklo; 2 - Tmelení; 3 - Elektroinstalační průchodka; 4 - Sklo;
5 - Sklo

SPOJENÍ PROSKLENÍ S PANELEM



1 - Sklo; 2 - Tmelení; 3 - Elektroinstalační průchodka; 4 - Příčkový panel

VÝHODY

- Rychlá montáž a demontáž umožňující pružnou změnu dispozičního řešení prostoru.
- Systém spojení okenních panelů je shodný se systémem montáže běžných příček, tzn. vzájemným nasouváním.
- Okenní panel lícuje z obou stran s povrchem ostatních příčkových panelů.

TECHNICKÁ DATA

Typ panelu

panel okenní – pharma prosklení na šířku panelu

VÍCE INFORMACÍ, FOTOGRAFIE

