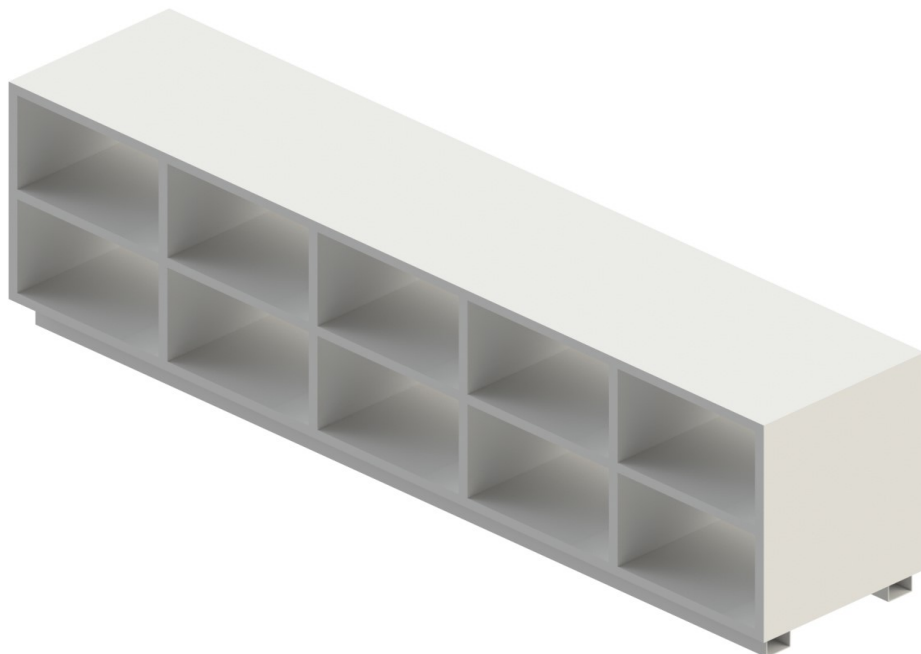


Personalschleusen

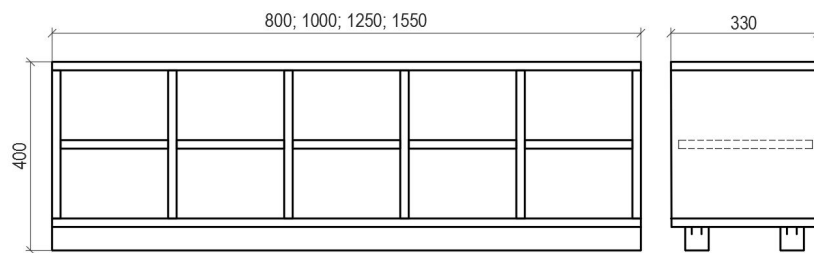
## ÜBERGANGSBANK, TIEFE BANK



- Ergänzt das Sortiment an Ausstattungen für Personalschleusen.
- Dient zur Aufbewahrung von Schuhen. Bildet eine imaginäre Sauberkeitslinie im Schleusenbereich.
- Die Bänke sind auf einem 50 mm hohen Grundprofil montiert. Dieses Profil wird mit Bodenbelag beschichtet oder mit RAL 9016 Pulverlack behandelt.
- Die Bank ist mit herausnehmbaren Blechablagen ausgestattet, die mit RAL 9016 Pulverlack behandelt sind.
- Die Bank kann mit Hochschränken zur Aufbewahrung von Kleidung und Schuhen oder einem Spülbeckenschrank kombiniert werden.
- Wir bieten zwei Varianten von Bänken an - einseitig und zweiseitig.

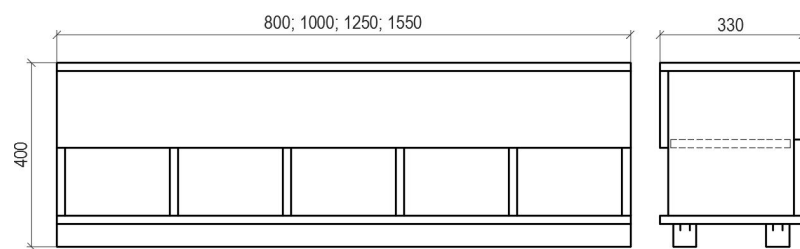
### MASSREIHE

	Übergangsbank	Tiefe Bank
Breite (mm)	800, 1000, 1250, 1550	800, 1000, 1250, 1550
Tiefe (mm)	330	400, 450, 500



PL1

PL1 - einseitige Übergangsbank



PL2

PL2 - zweiseitige Übergangsbank

## TECHNISCHE DATEN

### Gruppe

Übergangsbank, tief

### Typbezeichnung

Breite	Tiefe	Wert
800, 1000, 1250, 1550 mm	330 mm	Übergangsbank
800, 1000, 1250, 1550 mm	400, 450, 500 mm	Tiefe Bank

### Materialausführung

beabsichtigt	Material
Standard plus*	Bankkorpus aus laminierten Platten, Dicke 18 mm, obere Platte aus Hochdrucklaminat HPL, Dicke 12 mm
Premium 304	Bank komplett aus Edelstahl AISI 304, Oberfläche gebürstet SB

\* Bänke in Standard Plus Ausführung sind auch für die Kombination mit Möbeln für Personalschleusen in Standardausführung vorgesehen

### Banktyp

height	Beschreibung	vorgesehen für
400 mm	jednostranná	lavice překročná 20
400 mm	oboustranná	Lavice překročná 20
400 mm	jednostranná hluboká	lavice hluboká 22

Die Höhe der Bank ist inklusive Sockelhöhe 50 mm.

### Tiefe der Bank

Tiefe	beabsichtigt	Wert
330 mm	PL1, PL2	Übergangsbank
400 mm	HL1	Tiefe Bank
450 mm	HL1	Tiefe Bank
500 mm	HL1	Tiefe Bank

Breite, Innenaufteilung		
Breite	interne Struktur	beabsichtigt
800 mm	6x úložný oddíl na obuv / 2x úložný oddíl na obuv	PL1, PL2. HL1
1000 mm	6x úložný oddíl na obuv / 4x úložný oddíl na obuv	PL1, PL2. HL1
1250 mm	8x úložný oddíl na obuv / 4x úložný oddíl na obuv	PL1, PL2. HL1
1550 mm	10x úložný oddíl na obuv / 4x úložný oddíl na obuv	PL1, PL2. HL1
X mm	počet oddílů dle šířky lavice a materiálového provedení *	PL1, PL2. HL1
* bei angepassten Abmessungen wird für die Bestimmung der Innenaufteilung (Anzahl der Fächer) von der nächstgelegenen angebotenen Größe ausgegangen, sodass die lichte Breite des Fachs nicht kleiner als 240 mm ist		

Sockelhöhe 50 mm		
height	beabsichtigt	Wert
50 mm	PL1, PL2, HL1	Grundprofil mit Bodenbelag abgedeckt (für neuen Bodenbelag)
50 mm	PL1, PL2, HL1	Metallprofil mit Oberflächenbehandlung - Pulverlack in RAL-Farbtönen* nach Farbgestaltung des Korpus (für bestehenden Bodenbelag)
50 mm	PL1, PL2, HL1	Edelstahlprofil AISI 304, Oberfläche gebürstet SB (für bestehenden Bodenbelag)
mm	PL1, PL2, HL1	Atypische Sockelhöhe ** (Größe in Anmerkung angeben)
* Grundfarbton (weiß RAL9016 / grau RAL7035)		
** Die Standard-Sockelhöhe beträgt 50 mm. Wenn die Sockelhöhe atypisch ist, z.B. 80 mm, beträgt die Gesamthöhe der Bank 430 mm. Achtung, die Gesamthöhe der Bank sollte aus ergonomischen Gründen 450 mm nicht überschreiten.		

Farbgestaltung	
beabsichtigt	Wert
Standard plus	Korpus weiß / obere Platte HPL kreideweiß
Standard plus	Korpus weiß / obere Platte HPL lichtgrau
Standard plus	Korpus grau / obere Platte HPL lichtgrau
Premium 304	Edelstahl AISI 304, Oberfläche gebürstet SB
	Atypisch - wählbare Farbgestaltung*
* Möglichkeit einer anderen Farbe für Korpus und Oberplatte (Auswahl aus Premiumfarben gegen Aufpreis gem. Kat.-Nr. 212.02)	

Atypische Ausführung
Typische Lösung
Atypische Lösung
Typische Lösung
0 - eindeutige Spezifikation aus den angebotenen Varianten
Atypische Ausführung
Q - atypische Lösung, die nicht eindeutig durch einen Code spezifiziert werden kann

## WEITERE INFORMATIONEN, FOTOS

