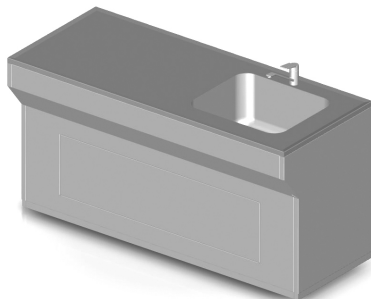


## Waschtische

# EDELSTAHL-WASCHTISCHE VOLLVERKLEIDET



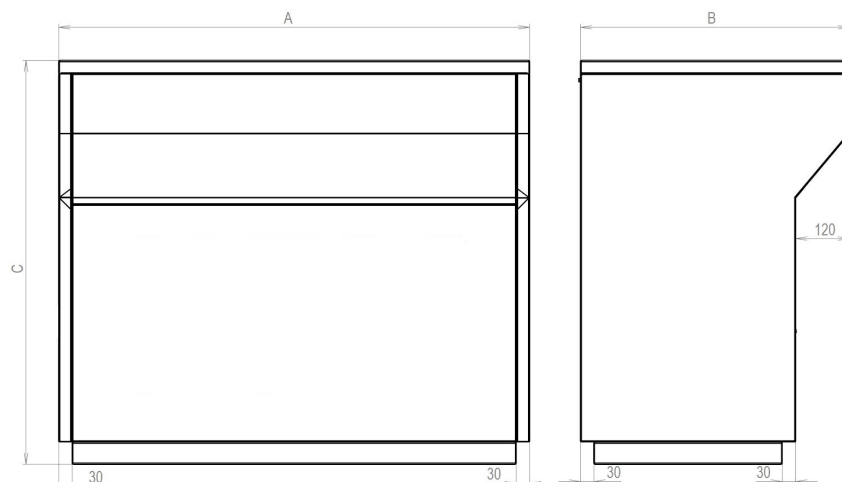
- 
- Der verkleidete Edelstahl-Waschtisch ist auf einem 50 mm hohen Profil montiert.
  - Bei Waschtischen kann zwischen Stand- und Wandarmatur gewählt werden.
  - Die Arbeitsplatten sind in zwei Materialausführungen erhältlich.
    - Aus Edelstahl AISI 304, Oberfläche SB
    - Aus Edelstahl AISI 316, Oberfläche SB
  - Arbeitsplatte in Ausführung:
    - glatt
    - mit Sicke
  - Der Tisch ist geerdet. Zur Erdung des Tisches dient ein Erdungspunkt im hinteren Teil des tragenden Korpus.

## Maßreihe:

Tischbreite A (mm) 900; 1200; 1500; 1800

Tischtiefe B (mm) 600; 750; 900

Tishhöhe C (mm) 900



## TECHNISCHE DATEN

### Typbezeichnung

Waschtisch mit Verkleidung GMP-Ausführung

### Materialausführung Korpus

Korpus AISI 304, Oberfläche SB

Andere Materialausführung Korpus

### Materialausführung Arbeitsplatte

Arbeitsplatte aus Material AISI 304, Oberfläche SB

Arbeitsplatte aus Material AISI 316, Oberfläche SB

Arbeitsplatte aus anderem Material

### Ausführung der Tischplatte

Ausführung der Tischplatte - glatt ohne Kanten.

Ausführung der Tischplatte - glatt mit Sicke umlaufend.

### Breite "A"

Breite	Wert
900 mm	Breite
1200 mm	Breite
1500 mm	Breite
1800 mm	Breite

### Tiefe "B"

Tiefe	Wert
600 mm	Tiefe
750 mm	Tiefe
900 mm	Tiefe

## Abmessungen der Spülbecken und Wannen

detaillierte Beschreibung	bestimmt	dimension	Wert
Otvor pro připojení odpadu mm 70/54 (1 1/2")	Pro hloubku pracovní desky 600 mm	400×400×250	Einschweißspülbecken
Otvor pro připojení odpadu mm 70/54 (1 1/2")	Pro hloubku pracovní desky 600 mm	400×400×300	Einschweißspülbecken
Otvor pro připojení odpadu mm 70/54 (1 1/2")	Pro hloubku pracovní desky 600 mm	500×400×250	Einschweißspülbecken
Otvor pro připojení odpadu mm 70/54 (1 1/2")	Pro hloubku pracovní desky 600 mm	500×400×300	Einschweißspülbecken
Otvor pro připojení odpadu mm 70/54 (1 1/2")	pro hloubku stolu 750 a 900 mm	500×500×300 (*)	Einschweißspülbecken
Otvor pro připojení odpadu mm 70/54 (1 1/2")	pro hloubku stolu 750 a 900 mm	600×450×300 (*)	Einschweißspülbecken
Otvor pro připojení odpadu mm 70/54 (1 1/2")	pro hloubku stolu 750 a 900 mm	600×500×300 (*)	Einschweißspülbecken
Otvor pro připojení odpadu mm 46/36,5 (1")	pro šířku stolu 1500 a 1800 mm a hloubku 750 a 900 mm	1280×510×215 (***)	Einschweißwanne
Otvor pro připojení odpadu mm 46/36,5 (1")	pro šířku stolu 1500 a 1800 mm a hloubku 750 a 900 mm	1280×510×340 (***)	Einschweißwanne
Otvor pro připojení odpadu mm 46/36,5 (1")	Pro hloubku pracovní desky 600 mm	510×310×215	Einschweißwanne
Otvor pro připojení odpadu mm 46/36,5 (1")	pro hloubku stolu 750 a 900 mm	630×510×215 (*)	Einschweißwanne
Otvor pro připojení odpadu mm 46/36,5 (1")	pro šířku stolu 1500 a 1800 mm a hloubku 750 a 900 mm	960×510×215 (**)	Einschweißwanne
Otvor pro připojení odpadu mm 46/36,5 (1")	pro šířku stolu 1500 a 1800 mm a hloubku 750 a 900 mm	960×510×340 (**)	Einschweißwanne

(\*) Spülbecken und Wannen für Tischtiefe 750 und 900 mm.  
(\*\*) Einschweißwannen für Tischbreite 1500 und 1800 mm und Tiefe 750 und 900 mm  
(\*\*\*) Einschweißwannen für Tischbreite 1500 und 1800 mm und Tiefe 750 und 900 mm

## Anzahl und Position der Spülbecken

Zwei Spülbecken symmetrisch zur Mitte der Arbeitsplatte

Zwei Spülbecken im rechten Teil der Arbeitsplatte

Zwei Spülbecken im linken Teil der Arbeitsplatte

Spülbecken links

Spülbecken rechts

Spülbecken mittig

## Armatur

Ohne Armatur

Wandarmatur

Stand-Einhebelmischer

Stand-Einhebelmischer mit ausziehbarer Brause

## Siphon

Wert	Material
Siphon Edelstahl AISI 304	Edelstahl AISI 304
Siphon Edelstahl AISI 316L	Edelstahl AISI 316L
Siphon Kunststoff	Kunststoff

## Grundprofil

detaillierte Beschreibung	Wert
Musí být vyspecifikován příslušným kódem.	Grund-Sichtprofil Edelstahl 304, Oberfläche SB. Profilhöhe 50 mm.
Musí být zkreslen půdorys základního profilu a vyspecifikován příslušným kódem.	Grundprofil ist mit Bodenbelag überzogen. Für neuen Bodenbelag. Profilhöhe 50 mm.
	andere Variante

Atypische Ausführung
Typische Lösung
Atypische Lösung
Typische Lösung 0 - eindeutige Spezifikation aus den angebotenen Varianten Atypische Ausführung Q - atypische Lösung, die nicht eindeutig durch einen Code spezifiziert werden kann

## WEITERE INFORMATIONEN, FOTOS

