

## Trennwände

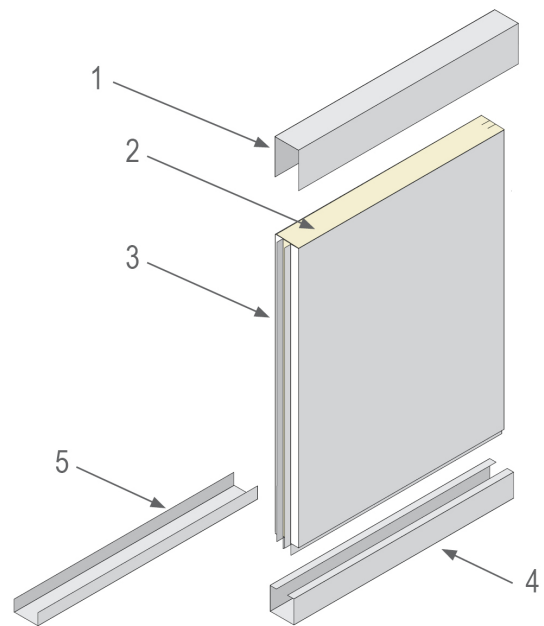
## BASIS-TRENNWANDPANEELE



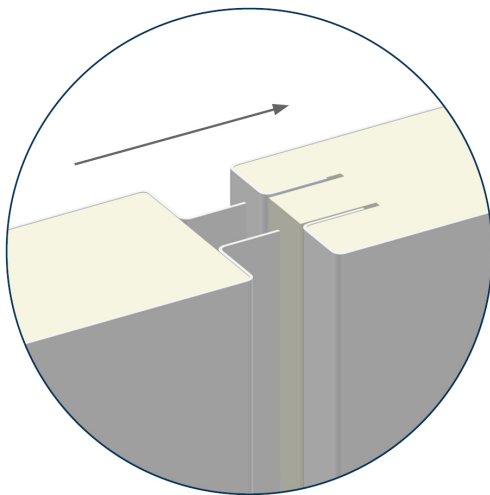
Basis-Trennwandpaneele sind eine der Hauptkomponenten für den Bau von Reinräumen und Arbeitsplätzen mit maximaler Sicherheit, Sterilität, Hygiene, einfacher Wartung und Sanitisierung. Bei Einbauten, die durch Trennwandpaneele gebildet werden, ist dank der dichten Verbindung zwischen den Paneelen, dem Boden und der Decke die Aufrechterhaltung von Überdruck oder Unterdruck im Raum gewährleistet. Damit werden die grundlegenden Kriterien für Reinräume erfüllt, für die diese Paneele speziell entwickelt und verifiziert wurden. Teil des Trennwandpaneelsystems sind auch die übrigen Elemente zur Schaffung eines vollständigen Reinraums.

## PRODUKTBESCHREIBUNG

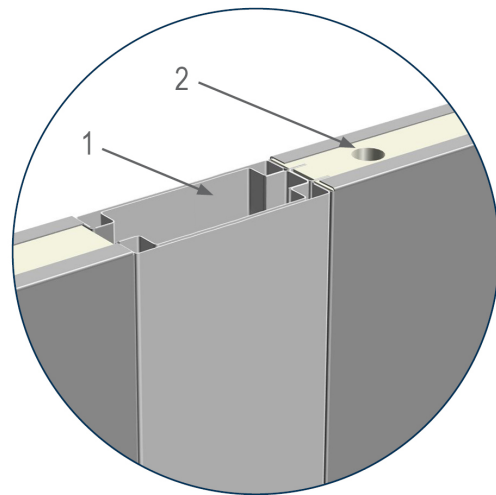
- Paneele in Sandwichbauweise, bestehend aus Deckschale und Innenfüllung.
- Verbindung der Paneele durch gegenseitiges Ineinanderschieben; selbsttragend.
- Möglichkeit der Maßanfertigung.
- Paneele vollflächig oder verglast.
- Möglichkeit zum Einkleben von horizontalen und vertikalen Verstärkungen zur Verankerung von Regalen, Technologie, Zargen usw.
- Für Medienverteilungen sind Installationssäulen integriert.
- Für elektrische Zuleitungen sind Elektroinstallationsdurchführungen in der Paneelfüllung vorbereitet.
- Möglichkeit der Bestückung mit Lüftungsgittern (RLT).
- Erfüllen die Parameter für explosionsgefährdete Bereiche.



1) U-Profil 2) Füllung 3) Deckschale 4) Basic-Profil 5) U-Profil



Gegenseitiges Ineinanderschieben der Paneele



1) Installationssäule 2) Elektroinstallationsdurchführung

## BEFESTIGUNG DER PANELEE

- Die Paneele werden im Boden mittels Führungsprofilen (Basic-Profil/U-Profil) durch Aufschieben befestigt.

- Oberhalb der Unterdecke sind die Paneele durch ein oberes U-Profil verbunden, das in der Rohdecke oder an einer Hilfskonstruktion verankert ist.

## VORTEILE

- Schnelle Montage und Demontage, die eine flexible Änderung der Raumaufteilung ermöglicht
- Einfache Wartung
- Farbbeständigkeit
- Korrosionsschutz
- Wärme- und Schalldämmung

## GEEIGNET FÜR BEREICHE

- Pharmazie, Biotechnologie, Medizinprodukte
- Mikroelektronik, Optik, Automotive, Elektrotechnik
- Gesundheitswesen
- Maschinenbau, Lebensmittelindustrie, chemische Industrie u. a.

## TECHNISCHE DATEN

Paneelstärke
100 mm
32 mm
52 mm
<b>60 mm</b>
80 mm

Paneelbreite S
<b>1190 mm</b>
<b>560 mm</b>
S - Breite in mm gemäß Maßreihe 560 mm, 1190 mm. Im Projekt auch atypische Paneele nutzen, min. Abmessung 300 mm, max. Abmessung 1190 mm des Paneels. Je nach Baumöglichkeiten geschnittene Paneele nur an bestehenden Baukonstruktionen verwenden.

Paneelhöhe H
<b>2550 mm</b>
<b>2750 mm</b>
<b>3050 mm</b>
Höhe gemäß Standardmaßreihe 2550, 2750, 3050 mm. Bevorzugte Abmessungen 2550, 2750, 3050 mm. Maximale Paneelhöhe 4000 mm.

Füllung
<b>Mineralwolle</b>
PSE - Polystyrolschaum
Atyp

#### Farbton und Material des Mantels – Sichtseite

Verzinktes Blech im Farbton RAL 9002

#### Verzinktes Blech im Farbton RAL 9016

Edelstahl AISI 304

Aluminiumblech im RAL-Farbton

Komaxit im RAL-Farbton

Die Ausrichtung des Paneels muss gemäß dem seitlichen Abschluss S5 eingehalten werden

## WEITERE INFORMATIONEN, FOTOS

