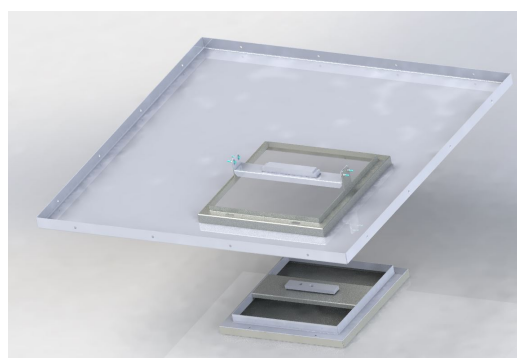
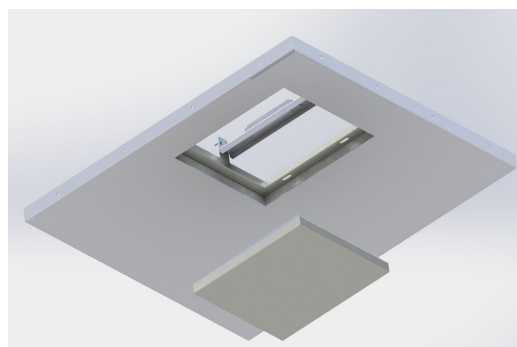
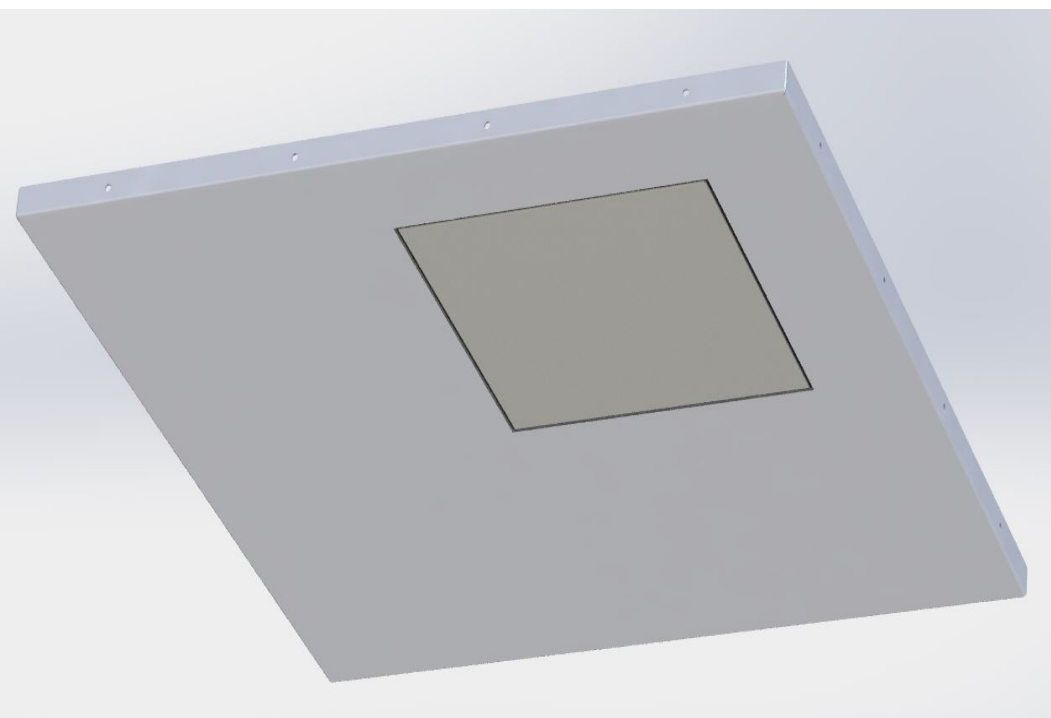


## Decke

# KASSETTE FÜR RAUCHABZUG



Die Kassette für Rauchabzug dient als Sicherheitselement in Notfallsituationen, insbesondere zur Rauchableitung bei einem Brand. Sie erfüllt die Anforderungen an Reinräume. Geeignet für Reinräume, Vorbereitungsräume, Reinlabore und Reinlager.

Sie wird zusammen mit einer Luftzufuhrklappe verwendet.

## TECHNISCHE DATEN

### Typbezeichnung

Kassette für Rauchabzug

### Abmessung der Deckenkassette

Abmessung 1170x1170 mm für Decke 105.07A

Abmessung 625x625 mm für Decke 105.01F

Atypische Kassette für ein anderes Deckensystem

Es ist möglich, eine Kassette für eine begehbare Decke oder für eine leichte Metalldecke auszuwählen

### Abmessung der Lüftungsöffnung

476 x 476

atypische Abmessung

### Farbton und Material

#### Farbe

Komaxit v odstínu 9016

Komaxit v odstínu RAL

Der Standardfarbton ist RAL 9016

#### Material

Verzinktes Blech

Verzinktes Blech

Atypische Ausführung
Typische Ausführung
Atypische Ausführung
Typische Ausführung 0 - eindeutige Spezifikation aus den angebotenen Varianten Atypische Ausführung Q - atypische Lösung, die nicht eindeutig durch einen Code spezifiziert werden kann

## WEITERE INFORMATIONEN, FOTOS

