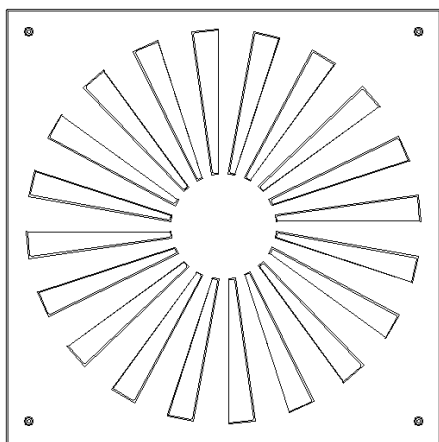


AUSLASSELEMENT FÜR PUROFIL B

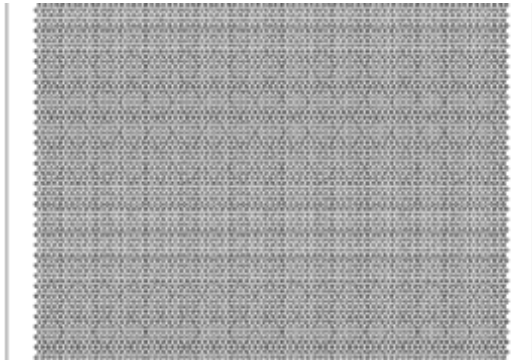


PRODUKTBESCHREIBUNG

Auslasselemente dienen der Luftverteilung im Raum. Am häufigsten werden Drallauslässe verwendet, die eine schnelle Reduzierung der Strömungsgeschwindigkeit der zugeführten Luft und deren gleichmäßige Vermischung mit der Raumluft ermöglichen. Für eine freie, gleichmäßige Luftzufuhr in den Raum wird Lochblech verwendet.



TIMOTEC-Auslass für Filter 457 mm mit 30 Lamellen



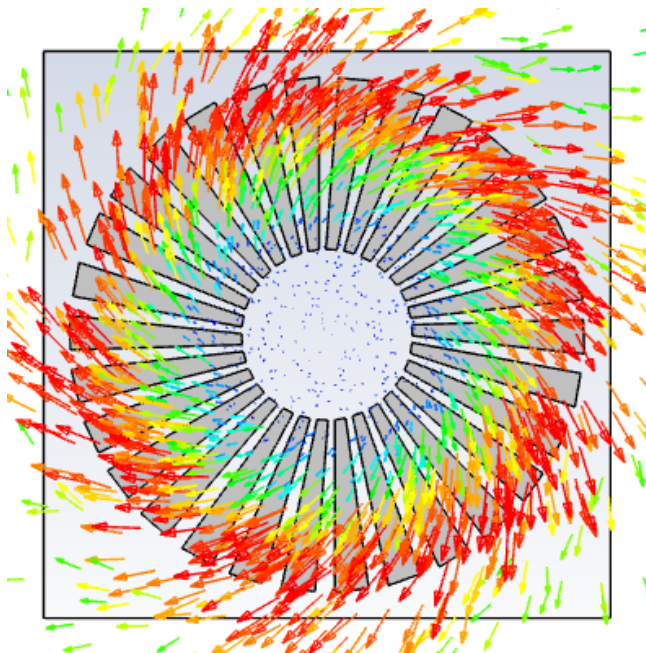
Lochblech

BEFESTIGUNG IN DER DECKE

- Die Standardbefestigung des Auslasselements erfolgt mittels vier Schrauben in den Ecken des Aufsatzgehäuses.
- Die Größe des Aufsatzes hängt von der Größe des Filters und seiner Auflagefläche ab.

VORTEILE

- Farbbeständigkeit
- Korrosionsschutz



Strömung durch den Auslass

GEEIGNET FÜR BEREICHE

- Pharmazie, Biotechnologie, Medizinprodukte
- Mikroelektronik, Optik, Automotive, Elektrotechnik

- Gesundheitswesen
- Maschinenbau, Lebensmittel-, Chemieindustrie, sonst. Industrie

TECHNISCHE DATEN

Produkttyp

Endelement für Lüftungsaufsätze

Filtergröße im Aufsatz

Aufsatz ohne Filter (Kat. Blatt Nr. 109.01)

Filter 305×305 mm

Filter 457×457 mm

Filter 570×570 mm

Typ des Auslasselements

TIMOTEC-Drall-Element, kleiner Durchfluss

TIMOTEC-Drall-Element, großer Durchfluss

Lochblech mit freier Fläche ~30%

Oberfläche des Auslasselements

Pulvereinbrennlack Komaxit im Standardfarbton RAL 9016

Edelstahl AISI 304, Oberfläche SB (nicht bei AN1-3 möglich)

Pulvereinbrennlack Komaxit im Farbton RAL

Sonderausführung

Standardausführung

Sonderausführung

Standardausführung

0 - eindeutige Spezifikation aus den angebotenen Varianten

Sonderausführung

Q - atypische Lösung, die nicht eindeutig über den Code spezifiziert werden kann

WEITERE INFORMATIONEN, FOTOS

