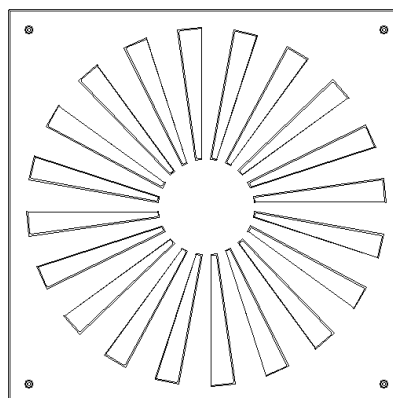


## AUSLASSELEMENTE A



## PRODUKTBESCHREIBUNG

Auslasselemente dienen der Luftverteilung im Raum. Am häufigsten werden Drallauslässe verwendet, die eine schnelle Reduzierung der Strömungsgeschwindigkeit der zugeführten Luft und deren gleichmäßige Vermischung mit der Raumluft ermöglichen. Für eine freie, gleichmäßige Luftzufuhr in den Raum wird Lochblech verwendet.



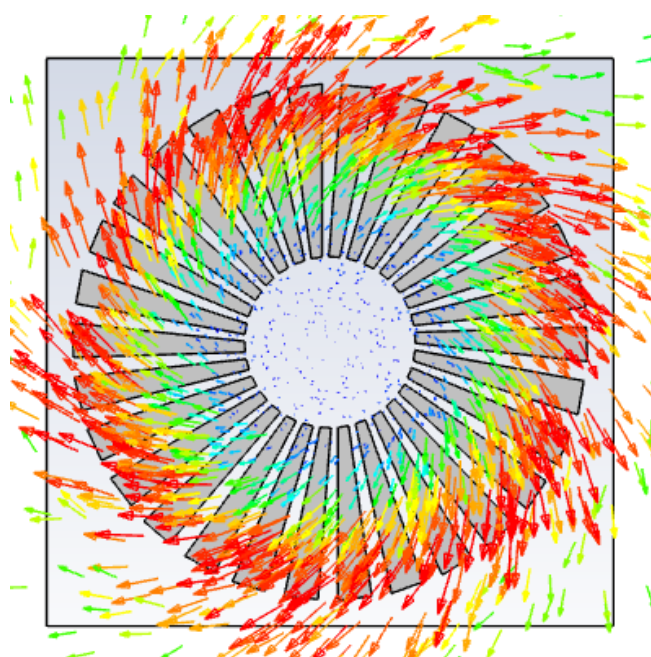
TIMOTEC-Auslass für Filter 457 mm mit 30 Lamellen

## BEFESTIGUNG IN DER DECKE

- Die Standardbefestigung des Auslasselements erfolgt mittels einer Mittelschraube, die in einer Traverse im Gehäuse des Aufsatzes verankert ist.
- Die Größe des Aufsatzes hängt von der Größe des Filters und seiner Auflagefläche ab.

## VORTEILE

- Farbbeständigkeit
- Korrosionsschutz



*Strömung durch den TIMOTEC-Auslass*

## GEEIGNET FÜR BEREICHE

- Pharmazie, Biotechnologie, Medizinprodukte
- Mikroelektronik, Optik, Automotive, Elektrotechnik
- Gesundheitswesen
- Maschinenbau, Lebensmittel-, Chemieindustrie, sonst. Industrie

## TECHNISCHE DATEN

### Produkttyp

Endelement für Lüftungsaufsätze

### Typ des Lüftungsaufsatzes

Aufsatz für leichte Metalldecke mit Raster 625 mm

Aufsatz für Paneeldecke

### Filtergröße im Aufsatz

Aufsatz ohne Filter (Kat. Blatt Nr. 109.01)
Filter 305×305 mm
Filter 475×475 mm
Filter 570×570 mm

### Typ des Auslasselements

<b>Drall-Anemostat TDF-SA mit festen Lamellen</b>
Drall-Anemostat VDW mit verstellbaren Lamellen
Deckenanemostat DLQ
Lochblech mit freier Fläche ~30%
<b>TIMOTEC-Drall-Element, kleiner Durchfluss</b>
<b>TIMOTEC-Drall-Element, großer Durchfluss</b>

### Oberfläche des Auslasselements

<b>Pulvereinbrennlack Komaxit im Standardfarbton RAL 9016</b>
Edelstahl AISI 304, Oberfläche SB (nicht bei AN1-3 möglich)
Pulvereinbrennlack Komaxit im Farbton RAL

### Sonderausführung

<b>Standardausführung</b>
Sonderausführung
Standardausführung 0 - eindeutige Spezifikation aus den angebotenen Varianten Sonderausführung Q - atypische Lösung, die nicht eindeutig über den Code spezifiziert werden kann

## WEITERE INFORMATIONEN, FOTOS

