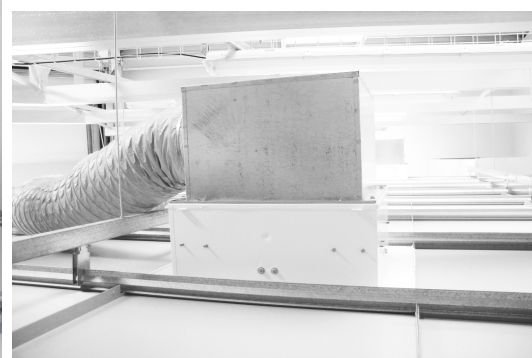


Filteranschlüsse

FILTERAUFsätze PUROFIL FÜR LEICHTE METALLDECKEN



Die Filteraufsätze PUROFIL sind das endständige Filterelement der Luftverteilung in Räumen mit hohen Anforderungen an die Reinheit der Umgebung.

Die Aufsätze sind für den Einbau in eine leichte Metalldecke mit einem Raster von 625x625 mm vorgesehen.

PRODUKTBEschREIBUNG

- Die Höhe des Gehäuses und die Größe des Zuluftstutzens hängen von der erforderlichen Zuluftmenge ab.
- Die Aufsätze sind standardmäßig mit einer Sonde für Dichtheitsprüfungen mit Aerosol ausgestattet.

Die Aufsätze bestehen aus zwei Teilen:

1) UNTERTEIL

Bestückt mit HEPA-Filter der Filterklasse:

- E11: Filterklasse E11
- H13: Filterklasse H13
- H14: Filterklasse H14



Gewährleistet eine hohe Formstabilität

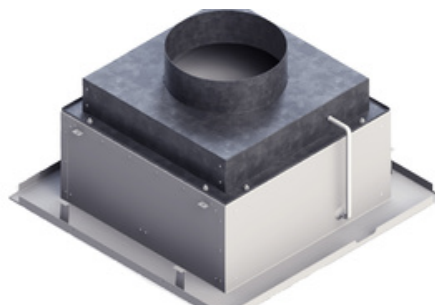
WEITERE INFORMATIONEN, FOTOS



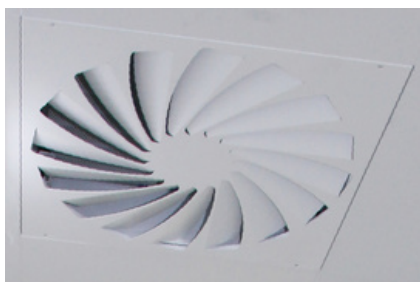
2) OBERTEIL

Hergestellt aus verzinktem Blech
Mit Zuluftanschluss (Eintrittsstutzen):

- Seitlich rund
- Oben rund



ARTEN DER AUSLASSELEMENTE



1) Drallauslass



2) Lochblech mit freier Fläche ~30%

TECHNISCHE DATEN

Produkttyp

PUROFIL Filteraufsätze für LK

A - altes System (bis 06/2005), B - altes System (bis 06/2009), C - neues System – Einrastsystem, kompatibel mit der erneuerten leichten Metalldecke und Leuchten (ab 06/2009), D – Kennzeichnungsänderung 05/2013, E - Kennzeichnungsänderung 10/2015 (Filterklemmen in der Ecke, Endelement 8mm auf Mittelschraube in Traverse)

Filtergröße

Filtergröße 305x305x117

Filtergröße 457x457x117

Filtergröße 570x570x117

Filtermaßtoleranz +0/-0,5 mm

Zuluft

seitlich mit rundem Stutzen

oben mit rundem Stutzen

Sonderausführung

Standardausführung

Sonderausführung

Standardausführung

0 - eindeutige Spezifikation aus den angebotenen Varianten

Sonderausführung

Q - atypische Lösung, die nicht eindeutig über den Code spezifiziert werden kann

WEITERE INFORMATIONEN, FOTOS

