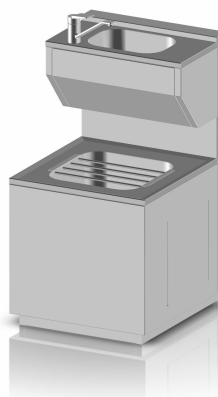


Waschtische

EDELSTAHL-AUSGUSSBECKEN



Edelstahl-Ausgussbecken:

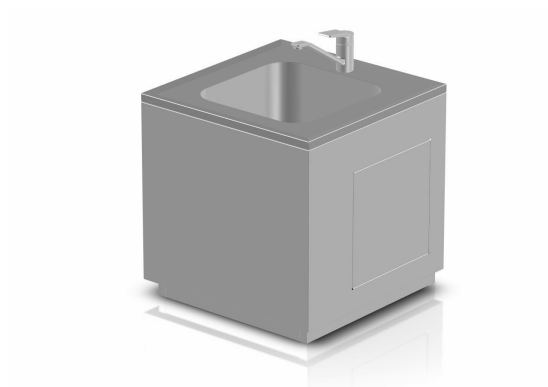
- Sind zum Boden hin verkleidet und für Reinräume ausgelegt.
- Material der Ausgussbecken AISI 304 (1.4301) Oberfläche SB.
- Sind auf einem 50 mm hohen Grundprofil montiert.
- Als Ablagefläche dient ein abnehmbarer Rost über dem Becken.

Edelstahl-Einzel-Ausgussbecken:

- Das Ausgussbecken ist mit einem Becken von 400x400x250 mm ausgestattet. Die Arbeitsplatte ist mit einer Sicke versehen.
- Die Servicetür befindet sich in einer der Seitenwände oder an der Vorderseite des Ausgussbeckens. Wählbar rechts, links oder vorne.
- Für diesen Ausgussbeckentyp wird eine Wandarmatur empfohlen. Eine alternative Lösung ist eine Standarmatur mit ausziehbarer Brause.

Maßreihe:

Breite 600
Ausgussbecken (mm)
Tiefe Ausgussbecken 600
(mm)
Höhe Ausgussbecken 600
(mm)

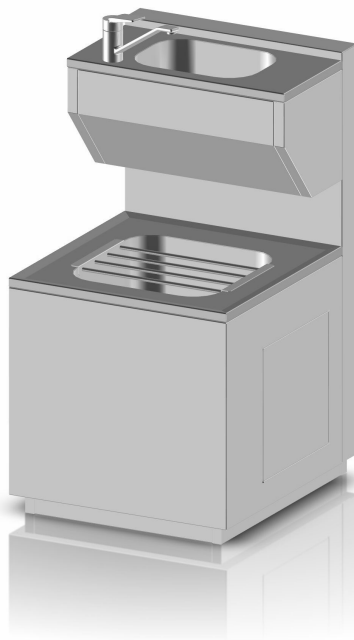


Edelstahl-Kombi-Ausgussbecken:

- Das Ausgussbecken ist mit einem Becken von 400x400x250 mm mit einer Arbeitsplatte mit Sicke und einem Oberbau mit einem Waschbecken von 330x235x180 mm und einer glatten Arbeitsplatte ausgestattet.
- Die Servicetür des Unterbaus befindet sich in einer der Seitenwände oder an der Vorderseite des Ausgussbeckens. Die Servicetür des Oberbaus befindet sich an der Vorderseite.
- Für diesen Ausgussbeckentyp wird eine Standarmatur mit schwenkbarem Auslauf oder ausziehbarer Brause empfohlen. Die Armatur befindet sich an der linken vorderen Ecke des Waschbeckens.

Maßreihe:

Breite 600
Ausgussbecken (mm)
Tiefe Ausgussbecken 680
(mm)
Höhe Ausgussbecken 600
(mm)
Höhe Waschbecken 1100
(mm)



TECHNISCHE DATEN

Typbezeichnung

Edelstahl-Ausgussbecken

Ausgussbeckentyp			
Breite	height	Tiefe	Wert
600 mm	600 mm	600 mm	Einzel-Ausgussbecken
600 mm	1100 mm	680 mm	Kombi-Ausgussbecken

Servicetür
Servicezugang von vorne
Servicezugang links
Servicezugang rechts

Grundprofil
Edelstahl-Grundprofil - sichtbar. Profilhöhe 50 mm.
Grundprofil Metall, mit Bodenbelag beschichtet. Für neuen Bodenbelag. Profilhöhe 50 mm.

Montage des Grundprofils
Ausgussbecken steht mit Rücken und linker Seite an der Wand.
Ausgussbecken steht mit Rücken und rechter Seite an der Wand.
Ausgussbecken steht mit Rücken an der Wand.

Armatur
Ohne Armatur
Wandarmatur*
Einhebelmischer
Stand-Einhebelmischer mit ausziehbarer Brause
* Variante nur für Einzel-Ausgussbecken.

Siphon
Siphon Edelstahl AISI 304
Siphon Edelstahl AISI 316L
Siphon Kunststoff

Chemischer Anker
Ausgussbecken im Boden verankert
Ausgussbecken lose aufgestellt

Atypische Ausführung
Typische Lösung
Atypische Lösung
Typische Lösung 0 - eindeutige Spezifikation aus den angebotenen Varianten Atypische Ausführung Q - atypische Lösung, die nicht eindeutig durch einen Code spezifiziert werden kann

WEITERE INFORMATIONEN, FOTOS

