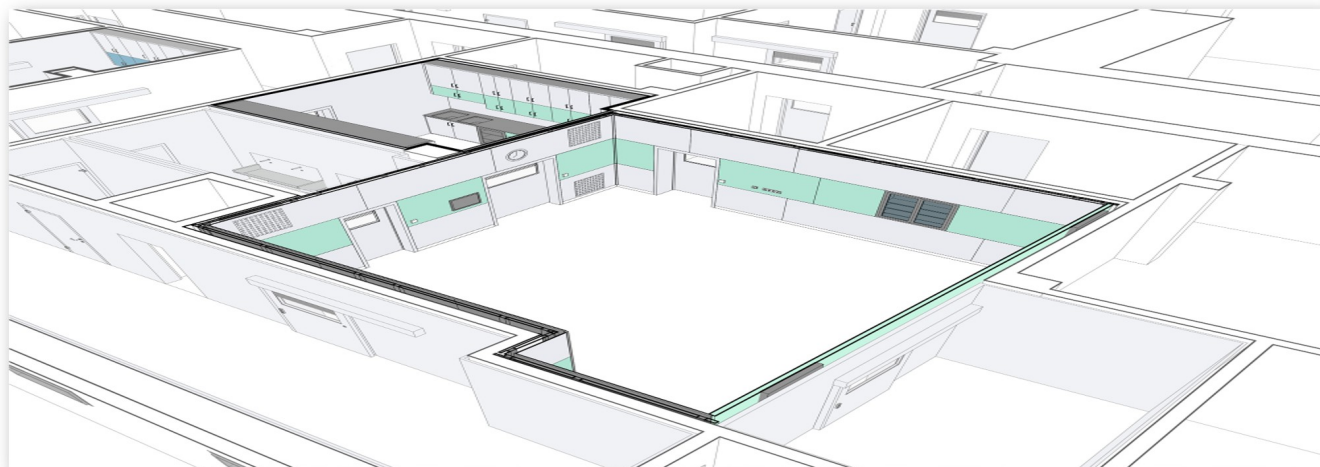


Befestigungselemente

## MONTAGEELEMENTE FÜR EINBAUSYSTEME



### Beschreibung und Anwendung

Profile für die Montage von Einbausystemen sind ein integraler Bestandteil der einzelnen Systeme wie Trennwände, Decken, Türen, Verglasungen und so weiter. . .

Je nach ihrer Nutzung und Anwendung für die einzelnen Systeme finden Sie diese in den jeweiligen Posten dieses eKatalogs. Sie sind nach ihrer Standardanwendung und Verwendung einschließlich spezifischer Kennzeichnung sortiert und integriert.

Dieser Inhalt dient der Zentralisierung der standardmäßig für die Montage der Produktlinien verwendeten Montageelemente.

In den Dokumenten zu den Montageelementen finden Sie Listen dieser Elemente mit zusätzlichen Spezifikationen, die typisierte Montageelemente für die Montage der einzelnen Einbausysteme und Produkte sind.

### Einteilung und Sortierung der Montageelemente - nach Nutzung und Anwendung:

**102.90 - MS** MONTAGEELEMENTE - MONTAGE VON TRENNWANDPANELEELE - **MS**

**102.91 - MD** MONTAGEELEMENTE - TEILE FÜR ZUSÄTZLICHE EINFASSUNG VON TRENNWÄNDEN - **MD**

**102.92 - MO** MONTAGEELEMENTE - MONTAGE DES MODULAREN SYSTEMS - **MO**

**102.93 - DV** MONTAGEELEMENTE - MONTAGE VON DOPPELKOMPONENTEN - **DV**

**105.01 - MS MONTAGEELEMENTE - MONTAGE DER LEICHTEN METALLDECKE - MS**

**105.07 - MS MONTAGEELEMENTE - MONTAGE DER BEGEHBAREN KASSETTENDECKE - MS**

**401.01 - SU MONTAGEELEMENTE - MONTAGE DES SURGICAL-SYSTEMS - SU**

**102.82 - F MONTAGEELEMENTE - ALUMINIUM-HOHLKEHLE UND IHR ZUBEHÖR - F, FB, FV**

**102.83 - FA MONTAGEELEMENTE - ALUMINIUM-HOHLKEHLE UND IHR ZUBEHÖR - FA, FAS, FAV, P**

## WEITERE INFORMATIONEN, FOTOS

