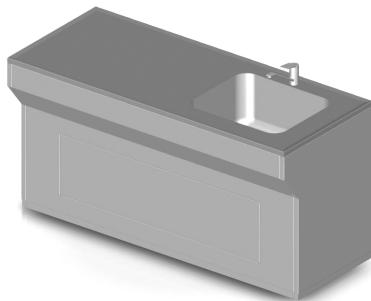


Umyvanie

NEREZOVÉ MYCIE STOLY CELOKRYTOVANÉ



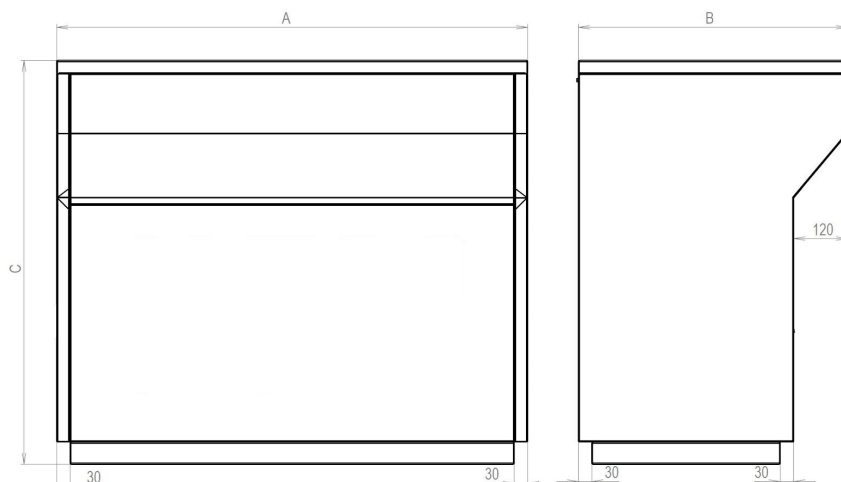
-
- Panelový nerezový umývací stôl je osadený na profil výšky 50 mm.
 - U umývacích stolov je možné voliť medzi stojankovou a nástennou batériou.
 - Pracovné dosky ponúkame v dvoch materiálových prevedeniach.
 - Z nerez ocele AISI 304, povrch SB
 - Z nerez ocele AISI 316, povrch SB
 - Pracovnú dosku v prevedení:
 - hladká
 - s prelisom
 - Stôl je uzemnený. Pre uzemnenie stola slúži zemniaci bod v zadnej časti nosného korpusu.

Rozmerová rada:

Šírka stola A (mm) 900; 1200; 1500; 1800

Hĺbka stola B (mm) 600; 750; 900

Výška stola C (mm) 900



TECHNICKÉ DÁTA

Typové označenie

Umývací stôl s krytovaním prevedenie GMP

Materiálové prevedenie korpusu

Korpus AISI 304, povrch SB

Iné materiálové prevedenie korpusu

Materiálové prevedenie pracovnej dosky

Pracovná doska z materiálu AISI 304, povrch SB

Pracovná doska z materiálu AISI 316, povrch SB

Pracovná doska z iného materiálu

Prevedene dosky stolu

Prevedenie dosky stolu - hladká bez okrajov

Prevedenie dosky stolu - hladká s prelisom po obvode

Šírka "A"

šírka	hodnota
900 mm	Šírka
1200 mm	Šírka
1500 mm	Šírka
1800 mm	Šírka

Hĺbka "B"

hĺbka	hodnota
600 mm	Hĺbka
750 mm	Hĺbka
900 mm	Hĺbka

Rozmer drezov a vaní			
podrobný popis	určené	rozmer	hodnota
Otvor pro připojení odpadu mm 70/54 (1 1/2")	Pro hloubku pracovní desky 600 mm	400×400×250	Zvarovací drez
Otvor pro připojení odpadu mm 70/54 (1 1/2")	Pro hloubku pracovní desky 600 mm	400×400×300	Zvarovací drez
Otvor pro připojení odpadu mm 70/54 (1 1/2")	Pro hloubku pracovní desky 600 mm	500×400×250	Zvarovací drez
Otvor pro připojení odpadu mm 70/54 (1 1/2")	Pro hloubku pracovní desky 600 mm	500×400×300	Zvarovací drez
Otvor pro připojení odpadu mm 70/54 (1 1/2")	pro hloubku stolu 750 a 900 mm	500×500×300 (*)	Zvarovací drez
Otvor pro připojení odpadu mm 70/54 (1 1/2")	pro hloubku stolu 750 a 900 mm	600×450×300 (*)	Zvarovací drez
Otvor pro připojení odpadu mm 70/54 (1 1/2")	pro hloubku stolu 750 a 900 mm	600×500×300 (*)	Zvarovací drez
Otvor pro připojení odpadu mm 46/36,5 (1")	pro šířku stolu 1500 a 1800 mm a hloubku 750 a 900 mm	1280×510×215 (***)	Zvarovací vaňa
Otvor pro připojení odpadu mm 46/36,5 (1")	pro šířku stolu 1500 a 1800 mm a hloubku 750 a 900 mm	1280×510×340 (***)	Zvarovací vaňa
Otvor pro připojení odpadu mm 46/36,5 (1")	Pro hloubku pracovní desky 600 mm	510×310×215	Zvarovací vaňa
Otvor pro připojení odpadu mm 46/36,5 (1")	pro hloubku stolu 750 a 900 mm	630×510×215 (*)	Zvarovací vaňa
Otvor pro připojení odpadu mm 46/36,5 (1")	pro šířku stolu 1500 a 1800 mm a hloubku 750 a 900 mm	960×510×215 (**)	Zvarovací vaňa
Otvor pro připojení odpadu mm 46/36,5 (1")	pro šířku stolu 1500 a 1800 mm a hloubku 750 a 900 mm	960×510×340 (**)	Zvarovací vaňa
(*) Drezy a vane pre hĺbku stolu 750 a 900 mm.			
(**) Zvarovacie vane pre šírku stola 1500 a 1800 mm a hĺbku 750 a 900 mm			
(***) Zvarovacie vane pre šírku stola 1500 a 1800 mm a hĺbku 750 a 900 mm			

Počet a umiestnenie drezov
Dva drezy symetricky na stred pracovnej dosky
Dva drezy v pravej časti pracovnej dosky
Dva drezy v ľavej časti pracovnej dosky
Drez vľavo
Drez vpravo
Drez uprostred

Batéria
Bez batérie
Batéria nástenná
Batéria stojánková páková smesovacia
Batéria stojánková páková smesovacia s vyťahovacou hlavicou

Sifon	
hodnota	materiál
Sifon nerezová oceľ AISI 304	nerezová oceľ AISI 304
Sifon nerezová oceľ AISI 316L	nerezová oceľ AISI 316L
Sifon plastový	plast

Základný profil	
podrobný popis	hodnota
Musí byť vyspecifikován příslušným kódem.	Základný pohľadový profil nerez 304, povrch SB. Výška profilu 50 mm.
Musí být zkreslen půdorys základního profilu a vyspecifikován příslušným kódem.	Základný profil je poťahovaný podlahovinou. Pre novú podlahovú krytinu. Výška profilu 50 mm.
	Iná varianta

Atypické prevedenie

Typové riešenie

Atypické riešenie

Typové prevedenie

0 - jednoznačná špecifikácia z ponúkaných variant

Atypické prevedenie

Q - atypické riešenie, ktoré sa nedá jednoznačne špecifikovať pomocou kódu

VIAC INFORMÁCIÍ, FOTOGRAFIE

