

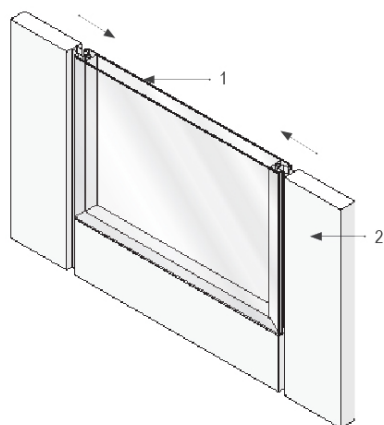
PANEL OKENNÝ - PHARMA PRESKLENIE NA ŠÍRKU PANELA



Celopresklený okenný panel je jedným zo základných komponentov pre vybudovanie čistých priestorov a pracovísk s maximálnou bezpečnosťou, sterilitou, hygienou, jednoduchou údržbou a sanitáciou. Svojím prevedením je vhodný predovšetkým pre priestory vo farmaceutickom, elektrotechnickom, strojárskom, potravinárskom, chemickom a i. priemysle a priestory v zdravotníckych zariadeniach, avotníckych zariadeniach.

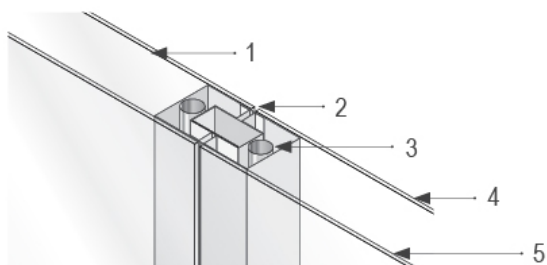
POPIS VÝROBKU

- Okenný panel sa skladá z ocelového rámu, do ktorého je vlepené sklo, ktoré je po obvode dotmelené silikónovým tmelom.
- Okenný panel lícuje z oboch strán s povrchom ostatných priečkových panelov.
- Rámom je možné pretiahnuť i elektroinštalačné prechodky.
- Možnosť vložiť žalúzie elektrické, magnetické a mechanické.
- Možnosť atypického prevedenia.
- Spájanie okenných panelov navzájom i s bežnými panelmi nadväzuje na systém bežných priečkových panelov.



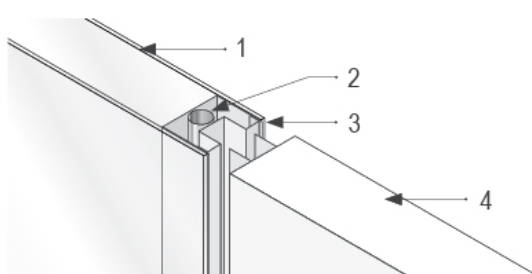
1 - Presklenie; 2 - Priečkový panel

SPÁJANIE DVOCH PRESKLENÍ



1 - Sklo; 2 - Tmelenie; 3 - Elektroinštalačná priechodka;
4 - Sklo; 5 - Sklo

SPÁJANIE PRESKLENIA S PANELOM



1 - Sklo; 2 - Elektroinštalačná priechodka; 3 - Tmelenie;
4 - Priečkový panel

VÝHODY

- Rýchla montáž a demontáž umožňujúca pružnú zmenu dispozičného riešenia priestoru.
- Systém spojenia okenných panelov je zhodný so systémom montáže bežných priečok, tzn. vzájomným nasúvaním.
- Okenný panel lícuje z oboch strán s povrchom ostatných priečkových panelov.

TECHNICKÉ DÁTA

Typ panela

panel okenný – pharma presklenie na šírku panelu

VIAC INFORMÁCIÍ, FOTOGRAFIE

