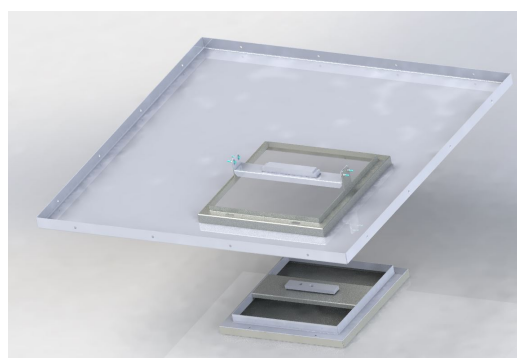
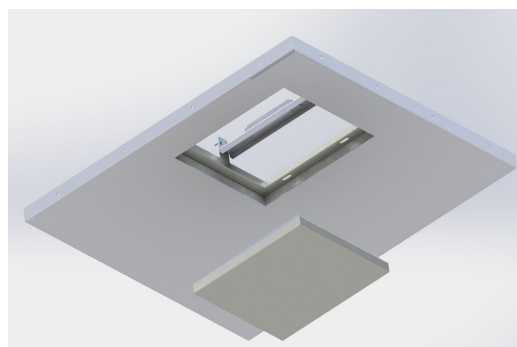
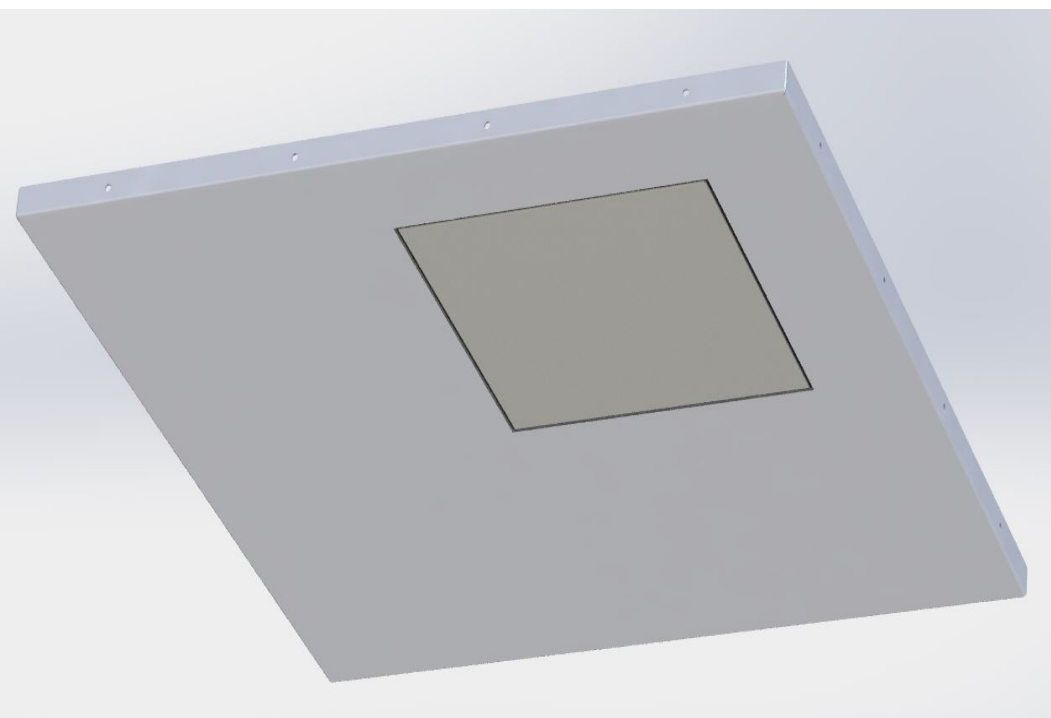


kat. č. 105.93

Podhládové systémy

## KAZETA NA ODVOD DYMU



Kazeta na odvod dymu slúži ako poistný prvok pri havarijných stavoch, najmä odvod dymu pri požiari. Vyhovuje nárokom do čistých priestorov. Vhodná do čistých priestorov, prípravovní, čistých laboratórií a čistých skladov.

Používa sa zároveň s dvierkami pre prívod vzduchu.

## TECHNICKÉ DÁTA

### Typové označenie

Kazeta na odvod dymu

### Rozmer kazety podhládu

Rozmer 1170x1170 mm pre podhlád 105.07A

Rozmer 625x625 mm pre podhlád 105.01F

Atypická kazeta pre iný systém podhládu

Je možné vybrať kazetu pre pochôdzny podhlád , alebo pre ľahký kovový podhlád

### Rozmer vetracieho otvoru

**476 x 476**

atypický rozmer

Odtieň a materiál	
farba	materiál
Komaxit v odtíne 9016	Pozinkovaný plech
Komaxit v odtíne RAL	Pozinkovaný plech
Štandardný odtieň je RAL 9016	

Atypické prevedenie
Typové prevedenie
Atypické prevedenie
Typové prevedenie 0 - jednoznačná špecifikácia z ponúkaných variant Atypické prevedenie Q - atypické riešenie, ktoré sa nedá jednoznačne špecifikovať pomocou kódu

## VIAC INFORMÁCIÍ, FOTOGRAFIE

