

kat. č. 108.92

VZT nástavce a mriežky

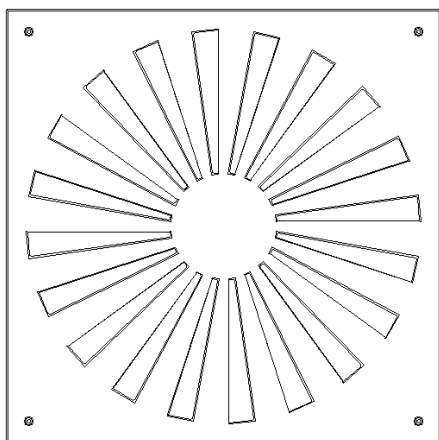
VÝSTUPNÝ ELEMENT PRE PUROFIL B

BLOCK[®]
Clean Room Solutions

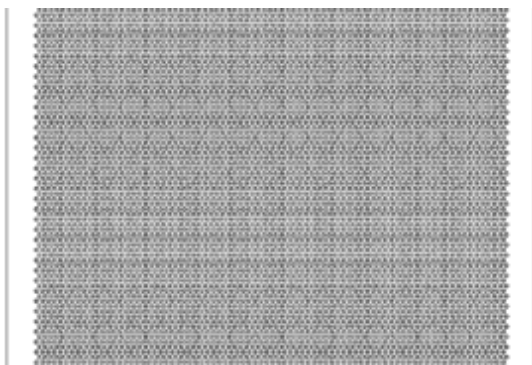


POPIS VÝROBKU

Výstupné elementy slúžia k distribúcií vzduchu do miestnosti. Najčastejšie sa používajú vírivé výstuky, ktoré umožňujú rýchle zníženie rýchlosti prúdenia privádzaného vzduchu a jeho rovnomerné premiešanie so vzduchom v miestnosti. Pre voľný rovnomerný prívod vzduchu do miestnosti sa využíva dierovaný plech.



Výústka BLOCK pre filter 457 mm s 30 lopatkami



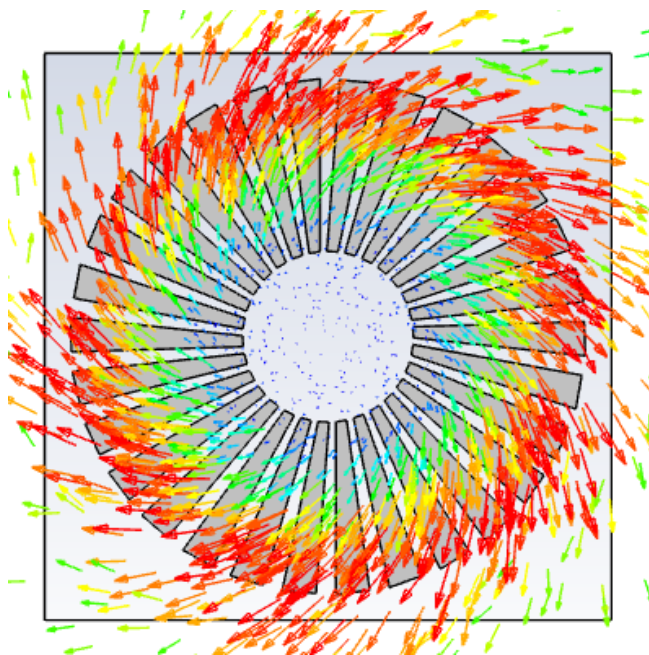
Perforovaný plech

UPEVNENIE DO PODHLÁDU

- Štandardné uchytenie výstupného elementu je pomocou skrutiek v rohoch plášte nadstavca.
- Veľkosť nadstavca je závislá od veľkosti filtra a jeho dosadacej plochy.

VÝHODY

- farebná stálosť
- protikorózna ochrana



Prúdění cez výustku

VHODNÉ PRE OBLASTI

- Farmáciu, biotechnológiu, zdravotnícke prostriedky
- Mikroelektronika, optika, automotive, elektrotechnika
- Zdravotníctvo
- Strojárske, potravinárske, chemické priemysel, a iný. priemysel

TECHNICKÉ DÁTA

Typ výrobku

koncový element pre VZT nástavec

Veľkosť filtra v nástavci

nástavec bez filtra (kat. list č. 109.01)

filter 305×305 mm

filter 457×457 mm

filter 570×570 mm

Typ výstupného elementu

Vířivý element BLOCK, malý prietok

Vířivý element BLOCK, veľký prietok

dierovaný plech s voľnou plochou ~30%

Povrch výstupného elementu

práškový vypaľovací lak Komaxit v odtieni RAL 9016

Nerezová oceľ AISI 304, povrch SB (nejde u AN1-3)

práškový vypaľovací lak Komaxit v odtieni RAL

Atypické prevedenie

Typové prevedenie

Atypické prevedenie

Typové prevedenie

0 - jednoznačná špecifikácia z ponúkaných variant

Atypické prevedenie

Q - atypické riešenie, ktoré nejde jednoznačne špecifikovať pomocou kódu

VIAC INFORMÁCIÍ, FOTOGRAFIE

