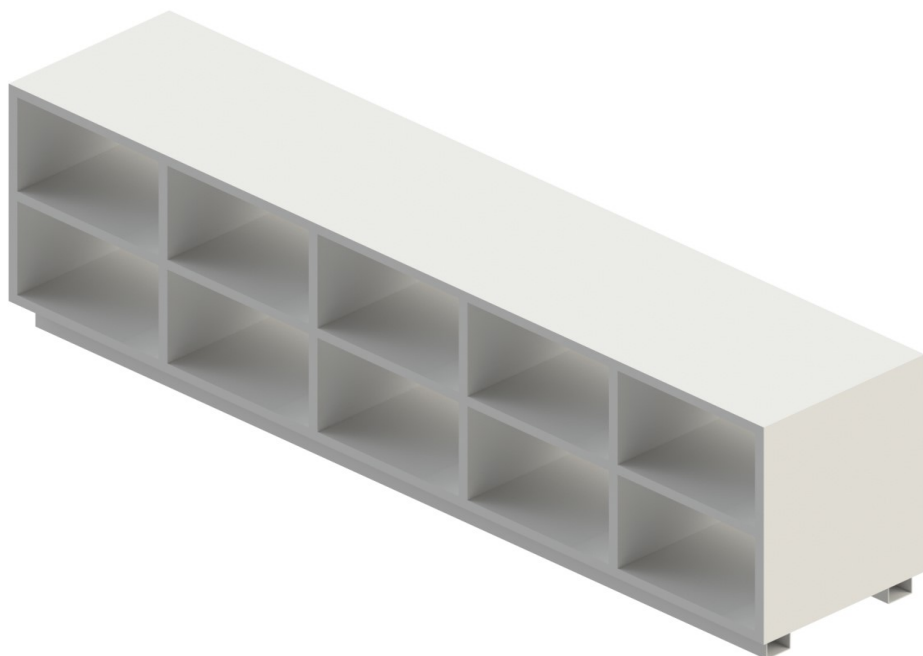


Personálne priepusti

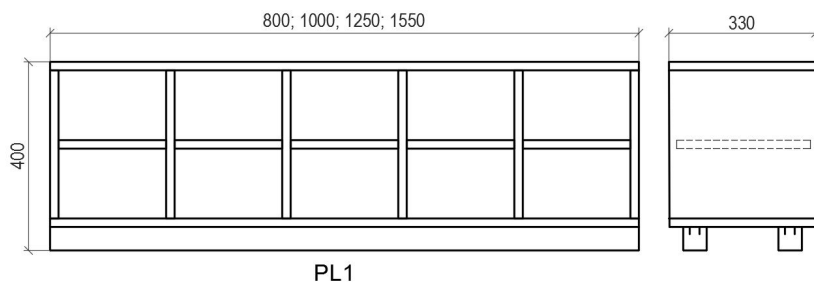
LAVICA PREKROČNÁ, LAVICA HLBOKÁ



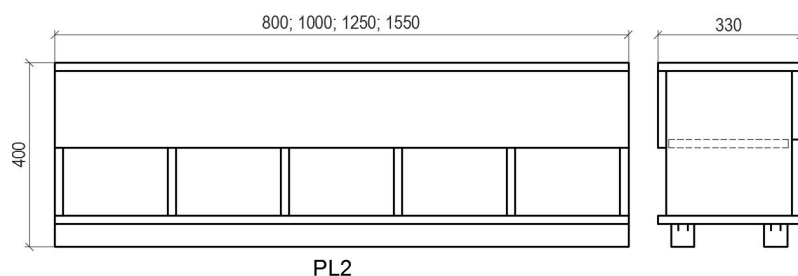
- Dopĺňajú sortiment vybavenia personálnych prepustí.
- Služi na ukladanie obuvi. Vytvára pomyselnú čiaru čistoty v priestore priepuste.
- Lavice sú osadené na základnom profile výšky 50 mm. Tento profil sa poťahuje podlahovinou, alebo je ošetrený práškovou vypaľovacou farbou RAL 9016.
- Lavica je vybavená vyberateľnými plechovými policami ošetrené práškovou vypaľovacou farbou RAL 9016.
- Lavica ide kombinovať so skriňami vysokými pre ukladanie odevov, obuvi alebo skriňou drezovou.
- Ponúkame dve varianty lavíc - jednostrannú a obojstrannú.

ROZMEROVÁ RADA

	Lavica prekročná	Lavica hlboká
šírka (mm)	800, 1000, 1250, 1550	800, 1000, 1250, 1550
hlĺbka (mm)	330	400, 450, 500



PL1 - překročná lavica jednostranná



PL2 - překročná lavica obojstranná

TECHNICKÉ DÁTA

Skupina

Lavica překročná, hlboká

Typové značenie

šírka	hĺbka	hodnota
800, 1000, 1250, 1550 mm	330 mm	Lavica překročná
800, 1000, 1250, 1550 mm	400, 450, 500 mm	Lavica hlboká

Materiálové prevedenie

určené	materiál
Standard plus*	Korpus lavice je vyrobený laminovaných dosiek hr. 18 mm, horná doska z vysokotlakého laminátu HPL hr. 12 mm
Premium 304	Lavica je celá vyrobená z nerezovej oceli AISI 304, povrch SB

* lavica v prevedení Standard plus sú určené aj pre kombináciu s nábytkom personálnych priepustí v prevedení Standard

Typ lavice

výška	popis	určené
400 mm	jednostranná	lavice překročná 20
400 mm	oboustranná	Lavice překročná 20
400 mm	jednostranná hlboká	lavice hlboká 22

Výška lavice je vrátane sokla výšky 50 mm.

Hĺbka lavice

hĺbka	určené	hodnota
330 mm	PL1, PL2	Lavica překročná
400 mm	HL1	Lavica hlboká
450 mm	HL1	Lavica hlboká
500 mm	HL1	Lavica hlboká

Šírka, vnútorné členenie

šírka	vnútorné členenie	určené
800 mm	6x úložný oddíl na obuv / 2x úložný oddíl na obuv	PL1, PL2. HL1
1000 mm	6x úložný oddíl na obuv / 4x úložný oddíl na obuv	PL1, PL2. HL1
1250 mm	8x úložný oddíl na obuv / 4x úložný oddíl na obuv	PL1, PL2. HL1
1550 mm	10x úložný oddíl na obuv / 4x úložný oddíl na obuv	PL1, PL2. HL1
X mm	počet oddílů dle šířky lavice a materiálového provedení *	PL1, PL2. HL1

* pri domere sa pre určenie vnútorného členenia (počtu oddielov) vychádza z najbližšieho ponúkaného rozmeru tak, aby vnútorná šírka oddielu nebola menšia ako 240mm

Sokel výšky 50 mm

výška	určené	hodnota
50 mm	PL1, PL2, HL1	Základný profil krytý podlahovou krytinou (pre novú podlahovú krytinu)
50 mm	PL1, PL2, HL1	Profil kovový s povrchovou úpravou – prášková vypalovací farba v odtieni- RAL* podľa farebného prevedenia korpusu (pre stávajúcu podlahovú krytinu)
50 mm	PL1, PL2, HL1	Profil nerezový AISI 304, povrch brúšený SB (pre stávajúcu podlahovú krytinu)
mm	PL1, PL2, HL1	Atypická výška sokla ** (nutné zadať rozmer v poznámke)

* základné farebné prevedenie (biela RAL9016 / šedá RAL7035)

** základná výška sokla je 50mm. Pokiaľ bude výška sokla atypická napríklad 80mm, bude pak celková výška lavice 430mm. Pozor, celková výška lavice by z hľadiska ergonomie nemala byť vyššia než 450mm.

Farebné prevedenie

určené	hodnota
Standard plus	korpus biely / vrchná doska HPL biela krídová
Standard plus	korpus biely / vrchná doska HPL svetlo šedá
Standard plus	korpus šedý / vrchná doska HPL svetlo šedá
Premium 304	Nerez AISI 304, povrch brúšený SB
	Atyp - voliteľné farebné prevedenie*

* možnosť inej farby pre korpus a vrchnú dosku (výber z nadštandardných farieb za príplatok podľa kat.č.212.02)

Atypické prevedenie

Typové prevedenie

Atypické prevedenie

Typové prevedenie

0 - jednoznačná špecifikácia z ponúkaných variant

Atypické prevedenie

Q - atypické riešenie, ktoré sa nedá jednoznačne špecifikovať pomocou kódu

VIAC INFORMÁCIÍ, FOTOGRAFIE

