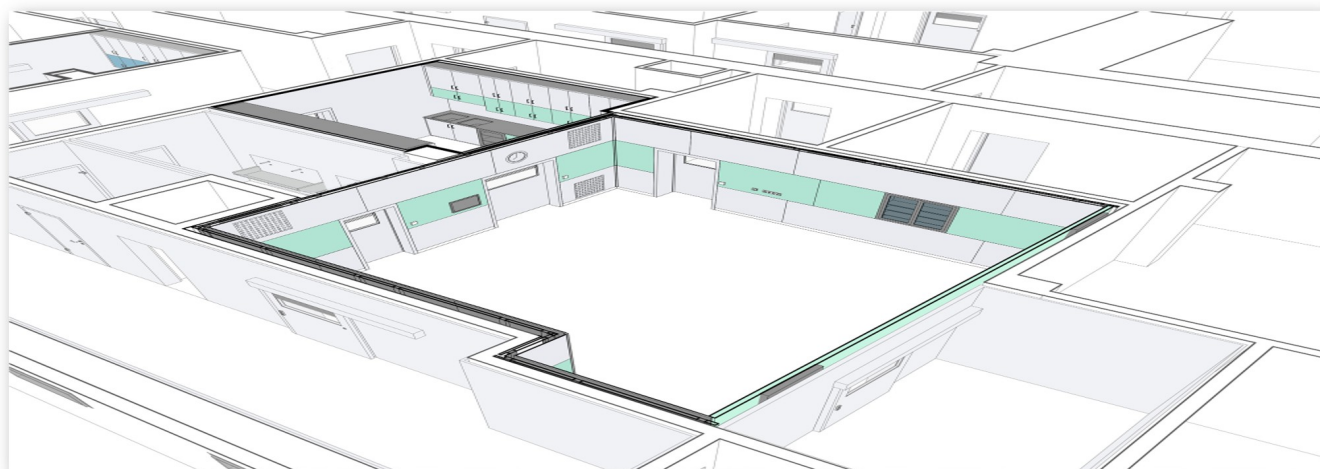


Montážne prvky

PREHĽAD - MONTÁŽNE PRVKY SYSTÉMU VSTAVIEB



Popis a uplatnenie

Profily pre montáž systémov vstavieb sú neoddeliteľnou súčasťou jednotlivých systémov ako sú priečky, podhlády, dvere, presklenia a tak ďalej. . .

Podľa ich využitia a uplatnenia pre jednotlivé systémy ich nájdete v jednotlivých položkách tohto eKatalógu. Sú radené a integrované podľa svojho štandardného uplatnenia a použitia vrátane špecifického značenia.

Tento obsah slúži na centralizáciu Montážnych prvkov štandardne používaných na montáž produktových radov.

V dokumentoch montážnych prvkov nájdete zoznamy týchto prvkov s pridanou špecifikáciou, ktoré sú typizovanými montážnymi prvkami používanými na montáž jednotlivých systémov vstavieb a produktov.

Rozdelenie a radenie Montážnych Prvkov - podľa využitia a ich uplatnenia:

102.90 - MS MONTÁŽNE PRVKY - MONTÁŽ PRIEČKOVÝCH PANELOV - MS

102.91 - MD MONTÁŽNE PRVKY - DIELY NA DODATOČNÉ LEMOVANIE PRIEČOK - MD

102.92 - MO MONTÁŽNE PRVKY - MONTÁŽ MODULÁRNEHO SYSTÉMU - MO

102.93 - DV MONTÁŽNE PRVKY - MONTÁŽ DVOJITÝCH ZLOŽIEK - DV

105.01 - MS MONTÁŽNE PRVKY - MONTÁŽ ĽAHKÉHO KOVOVÉHO PODHLÁDU - MS

105.07 - MS MONTÁŽNE PRVKY - MONTÁŽ POCHÔDZNEHO KAZETOVÉHO PODHLÁDU - **MS**

102.82 - F MONTÁŽNE PRVKY - HLINÍKOVÝ FABIÓN A JEHO DOPLNKY - **F, FB, FV**

102.83 - FA MONTÁŽNE PRVKY - HLINÍKOVÝ FABIÓN A JEHO DOPLNKY - **FA, FAS, FAV, P**

401.01 - SU MONTÁŽNE PRVKY - MONTÁŽ SYSTÉMU SURGICAL - **SU**

VIAC INFORMÁCIÍ, FOTOGRAFIE

