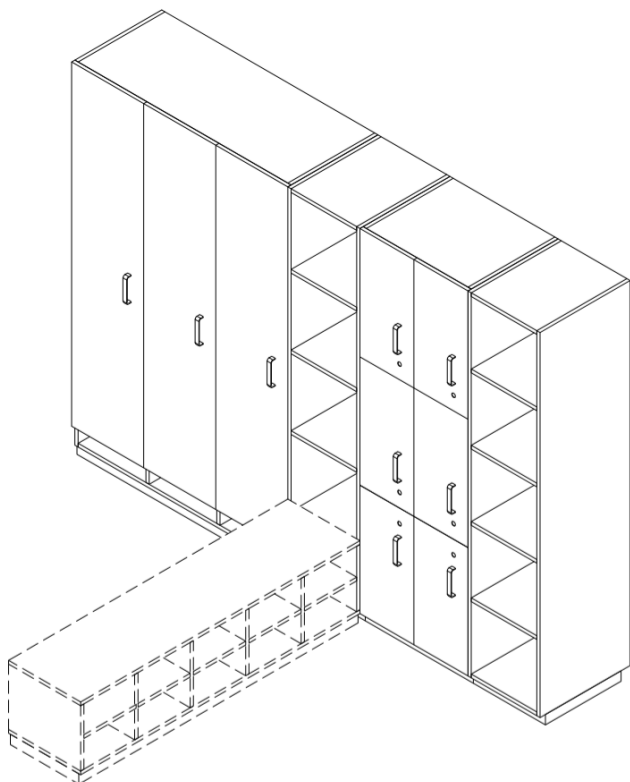


cat. no. 216.01

Personnel Airlocks

## HIGH CABINETS

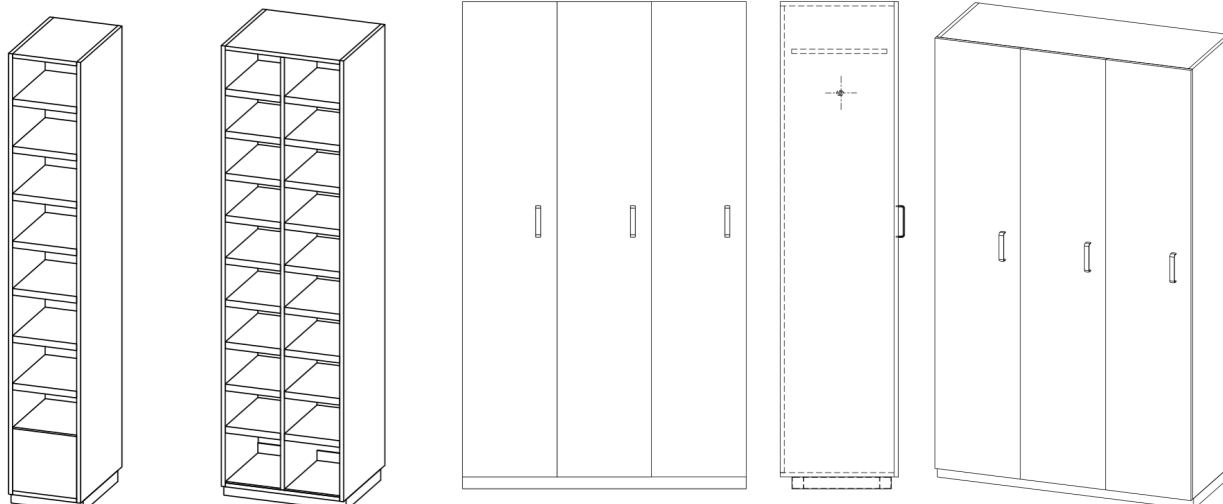




- 
- Complete the range of facilities for personnel pass-through
  - The cabinet is used to store shoes, clothes, cleaning products.
  - The cabinets are mounted on the basic section-steel, with a height of 50 mm. This section is coated with flooring or treated with thermosetting powder coating RAL 9016
  - Cabinets are also offered in a version with extraction and it is possible to cover them to the ceiling.

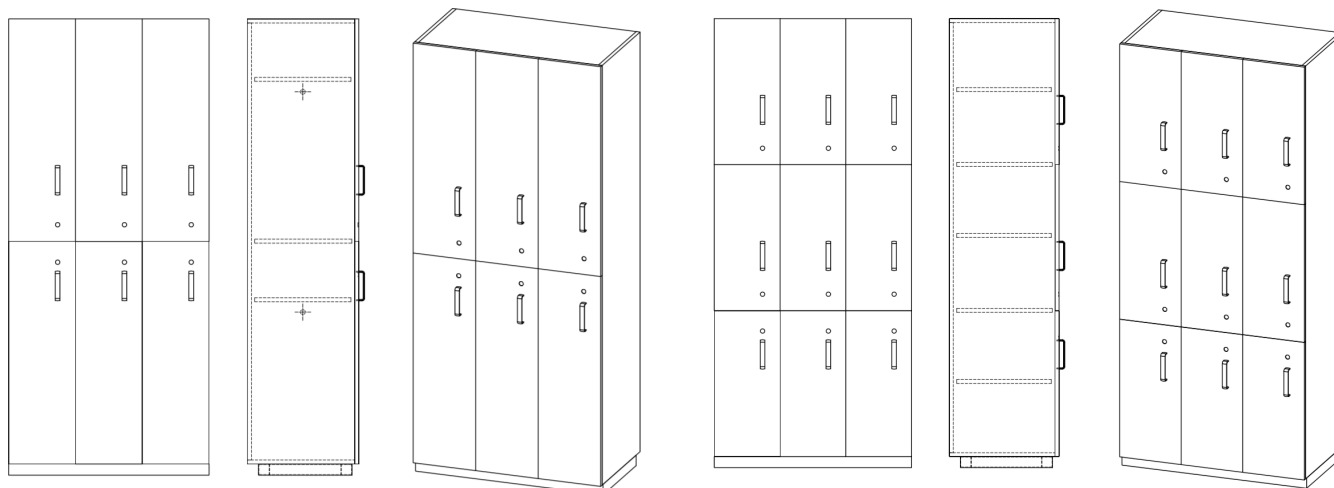
## PRODUCT LIST CONTENTS:

- 01A Shoe cabinet
- 02A Boxes
- 03A Wardrobes
- 04A Cabinet with shelves
- 05A Combined cabinet
- 06A Pass-trough cabinet
- 07A Coat hanger rack cabinet
- 09A Clearing supplies cabinet

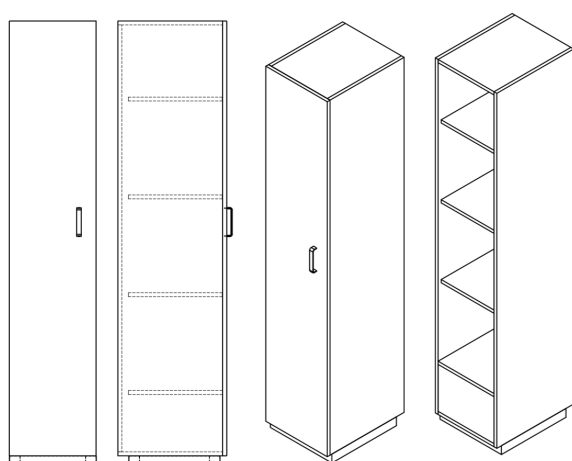


**01** Shoe cabinet

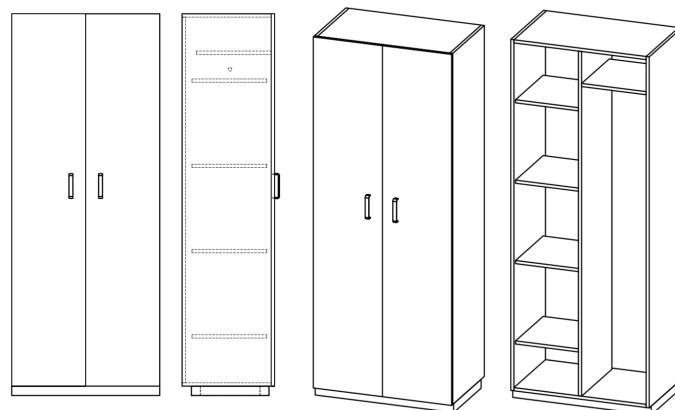
**03** Wardrobes



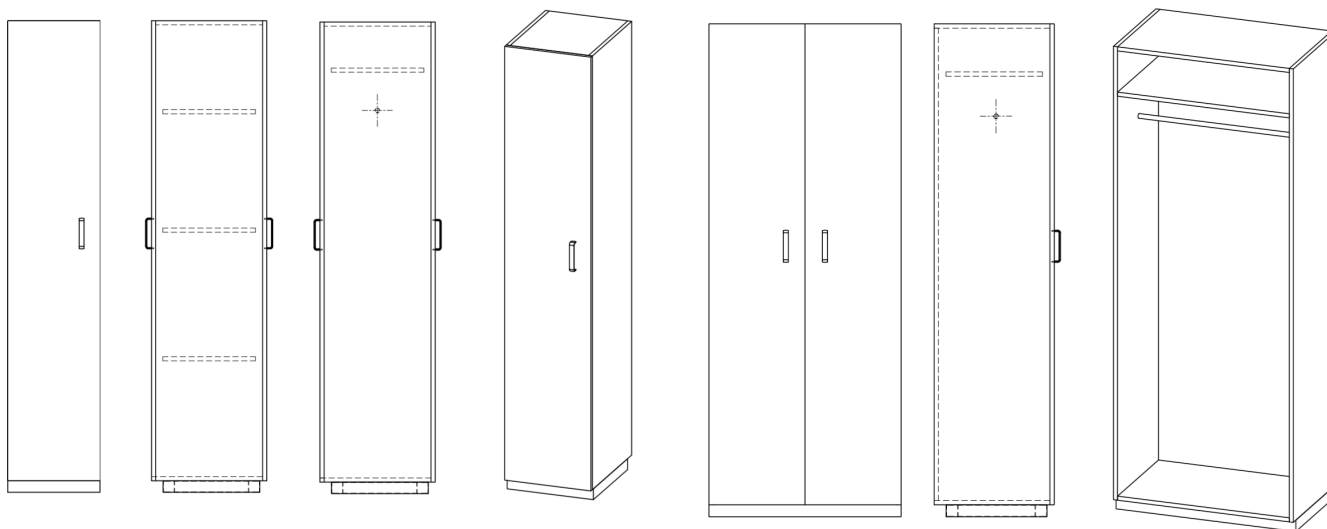
**02** Boxes



**04** Cabinet with shelves

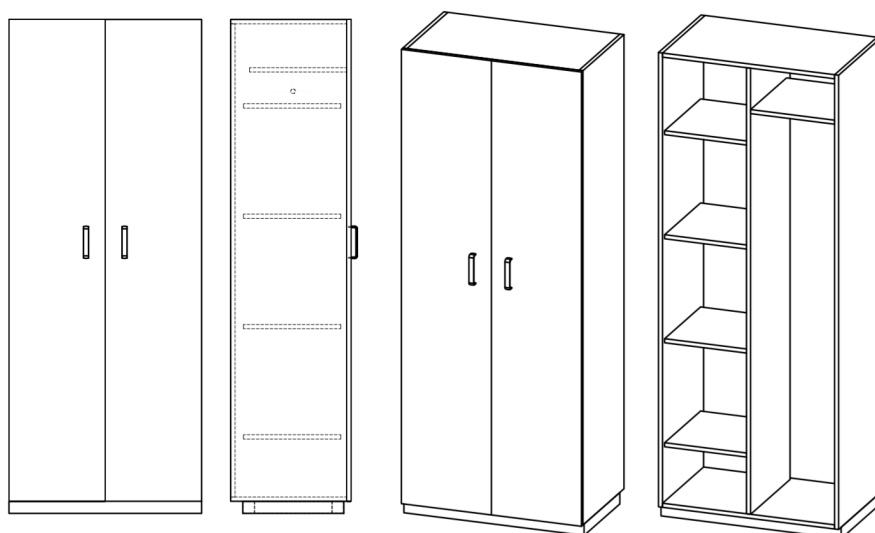


**05** Combined cabinet



**06** Pass-trough cabin

**07** Coat hanger rack cabinet



**09** Cleanig supplies cabinet

## TECHNICAL DATA

Type designation	
width	depth
330, 560 mm	400, 450, 500 mm
300, 400, 600, 800, 900, 1200 mm	400, 450, 500 mm
300, 400, 600, 800, 900, 1200 mm	400, 450, 500 mm
330, 400, 600, 800, 900 mm	400, 450, 500 mm
800, 900 mm	400, 450, 500 mm
300, 400, 600, 800, 900, 1200 mm	400, 450, 500 mm
400, 600, 800, 1200 mm	400, 450, 500 mm
300, 400, 700, 800 mm	400, 450, 500 mm

### Typ - 01A Shoe cabinet

width	description	internal division
330 mm	Otevřená jednoduchá pro přisazení lavice	police 7ks (8x úložný oddíl)
560 mm	Otevřená dvoudílná pro přisazení lavice	police 14ks (16x úložný oddíl)
330 mm	Otevřená jednoduchá	police 9ks (10x úložný oddíl)
560 mm	Otevřená dvoudílná	police 18ks (20x úložný oddíl)

The height of the cabinet is always 2050 mm and is stated including the basic profile height of 50 mm.

The shelves for shoe cabinets are made of metal sheets, provided with powder paint RAL 9016.

### Type - 02A Boxes

width	description	internal division
300 mm	jednodílná, 2 boxy	police 2ks (2x úložný oddíl / 2x úložný oddíl tyč)
400 mm	jednodílná, 2 boxy	police 2ks (2x úložný oddíl / 2x úložný oddíl tyč)
600 mm	dvoudílná, 4 boxy	police 4ks (4x úložný oddíl / 4x úložný oddíl tyč)
800 mm	dvoudílná, 4 boxy	police 4ks (4x úložný oddíl / 4x úložný oddíl tyč)
900 mm	trojdílná, 6 boxů	police 6ks (6x úložný oddíl / 6x úložný oddíl tyč)
1200 mm	trojdílná, 6 boxů	police 6ks (6x úložný oddíl / 6x úložný oddíl tyč)
300 mm	jednodílná, 3 boxy	police 3ks (6x úložný oddíl)
400 mm	jednodílná, 3 boxy	police 3ks (6x úložný oddíl)
600 mm	dvoudílná, 6 boxů	police 6ks (12x úložný oddíl)
800 mm	dvoudílná, 6 boxů	police 6ks (12x úložný oddíl)
900 mm	trojdílná, 9 boxů	police 9ks (18x úložný oddíl)
1200 mm	trojdílná, 9 boxů	police 9ks (18x úložný oddíl)

The height of the cabinet is always 2050 mm and is stated including the basic profile height of 50 mm.

### Type - 03A Wardrobe

width	description	internal division
300 mm	jednodílná	police 1ks (1x úložný oddíl / 1x úložný oddíl, tyč)
400 mm	jednodílná	police 1ks (1x úložný oddíl / 1x úložný oddíl, tyč)
600 mm	dvojdílná	police 2ks (2x úložný oddíl / 2x úložný oddíl, tyč)
800 mm	dvojdílná	police 2ks (2x úložný oddíl / 2x úložný oddíl, tyč)
900 mm	trojdílná	police 3ks (2x úložný oddíl / 3x úložný oddíl, tyč)
1200 mm	trojdílná	police 3ks (2x úložný oddíl / 3x úložný oddíl, tyč)

The indicated height of the cabinet includes the basic profile with a height of 50 mm.

### Type - 04A Cabinet with shelves

width	description	internal division
330 mm	Pro přisazení lavice	police 3 ks (4x úložný oddíl)
400 mm	Otevřená	police 4 ks (5x úložný oddíl)
600 mm	Otevřená	police 4 ks (5x úložný oddíl)
800 mm	Otevřená	police 4 ks (5x úložný oddíl)
400 mm	Uzavřená jednodveřová	police 4 ks (5x úložný oddíl)
600 mm	Uzavřená dvoudveřová	police 4 ks (5x úložný oddíl)
800 mm	Uzavřená dvoudveřová	police 4 ks (5x úložný oddíl)

The indicated height of the cabinet includes the basic profile with a height of 50 mm.

Type - 05A Combined cabinet		
width	description	internal division
800 mm	Otevřená	police 5 ks (6x úložný oddíl / 1x úložný oddíl tyč) *
900 mm	Otevřená	police 5 ks (6x úložný oddíl / 1x úložný oddíl tyč) *
800 mm	Uzavřená dvoudveřová	police 5 ks (6x úložný oddíl / 1x úložný oddíl tyč) *
900 mm	Uzavřená dvoudveřová	police 5 ks (6x úložný oddíl / 1x úložný oddíl tyč) *
* EPH and EPU cabinets are divided into two parts. In the left part there are four shelves, in the right part one shelf and a clothes rail The indicated height of the cabinet includes the basic profile with a height of 50 mm.		

Type - 06A Pass-trough cabin		
width	description	internal division
300 mm	jednodílná	police 1ks (1x úložný oddíl / 1x úložný oddíl tyč)
400 mm	jednodílná	police 1ks (1x úložný oddíl / 1x úložný oddíl tyč)
600 mm	dvojdílná	police 2ks (2x úložný oddíl / 2x úložný oddíl tyč)
800 mm	dvojdílná	police 2ks (2x úložný oddíl / 2x úložný oddíl tyč)
900 mm	trojdílná	police 3ks (2x úložný oddíl / 3x úložný oddíl tyč)
1200 mm	trojdílná	police 3ks (2x úložný oddíl / 3x úložný oddíl tyč)
300 mm	jednodílná	police 3 ks (4x úložný oddíl)
400 mm	jednodílná	police 3 ks (4x úložný oddíl)
600 mm	dvojdílná	police 6 ks (8x úložný oddíl)
800 mm	dvojdílná	police 6 ks (8x úložný oddíl)
900 mm	trojdílná	police 9 ks (12x úložný oddíl)
1200 mm	trojdílná	police 9 ks (12x úložný oddíl)
The indicated height of the cabinet includes the basic profile with a height of 50 mm.		

Type - 07A Coat hanger rack cabinet		
width	description	internal division
400 mm	Otevřená	police 1ks (1x úložný oddíl / 1x úložný oddíl tyč)
600 mm	Otevřená	police 1ks (1x úložný oddíl / 1x úložný oddíl tyč)
800 mm	Otevřená	police 1ks (1x úložný oddíl / 1x úložný oddíl tyč)
1000 mm	Otevřená	police 1ks (1x úložný oddíl / 1x úložný oddíl tyč)
400 mm	Uzavřená jednodveřová	police 1ks (1x úložný oddíl / 1x úložný oddíl tyč)
600 mm	Uzavřená dvoudveřová	police 1ks (1x úložný oddíl / 1x úložný oddíl tyč)
800 mm	Uzavřená dvoudveřová	police 1ks (1x úložný oddíl / 1x úložný oddíl tyč)
1000 mm	Uzavřená dvoudveřová	police 1ks (1x úložný oddíl / 1x úložný oddíl tyč)
The indicated height of the cabinet includes the basic profile with a height of 50 mm.		

**Type - 09A Cleanig supplies cabinet**

width	description	internal division
300 mm	Uzavřená jednodveřová	police 1 ks (2x úložný oddíl) *
400 mm	Uzavřená jednodveřová	police 1 ks (2x úložný oddíl) *
700 mm	Uzavřená dvoudveřová	police 5 ks (6x úložný oddíl/1x úložný oddíl tyč) **
800 mm	Uzavřená dvoudveřová	police 5 ks (6x úložný oddíl/1x úložný oddíl tyč) **

The indicated height of the cabinet includes the basic profile with a height of 50 mm.

**Colour finish**

value	intended
White colour *	Standard, Standard plus
Stainless steel AISI304, finished SB	Premium 304
corpus white / door grey **	Standard
corpus white / door delf blue **	Standard
corpus white / door lime green **	Standard
corpus grey / door grey **	Standard
corpus grey /door delf blue **	Standard
corpus grey /door lime green **	Standard
corpus white / door chalk **	Standard plus
corpus white / door grey **	Standard plus
corpus white / door crystal blue **	Standard plus
corpus white /door light grey **	Standard plus
corpus grey /door chalk **	Standard plus
corpus grey /door grey **	Standard plus
corpus white / door crystal blue **	Standard plus
corpus white /door light grey **	Standard plus
Atypical - optional colour finish	Standard, Standard plus

\* Basic color design complete white -B001 (applies only to the combination of laminate body / laminate fronts B + BL001)

\*\* basic choice of color two combinations for the body and for the forehead

\*\*\* possibility of two color combinations for body and for fronts (choice of above-standard colors for extra charge according to cat.no.212.02)

**Exhausting**

value	description	variant
corpus without modification	Skříně bez odsávání	P
modification of the body for air extraction	Skříně s odsáváním	P / M

\* To ensure airflow, the gap under the door must be min. 60 mm, gap 60 mm in the cabinet ceiling. Offset of shelves from the front and back 30 mm

**Atypical execution**

Typical execution

Atypical execution

Typical execution

0 - clear choice from the options

Atypical execution

Q - Atypical design, which can not be clearly identified by means of code

## MORE INFORMATION, PHOTOS

